

Statistik
Stadtforschung



3/2021

ssdssssx

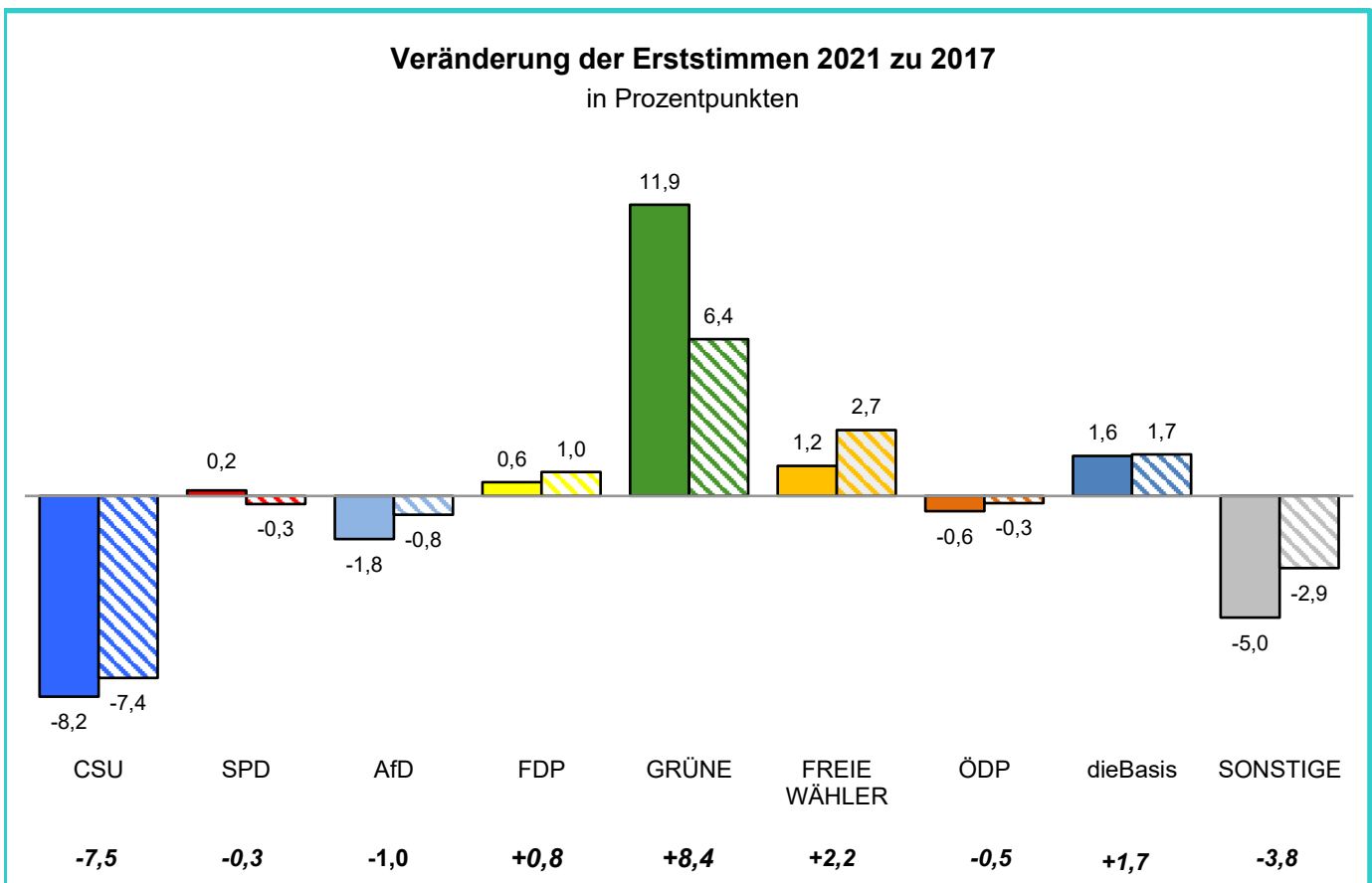
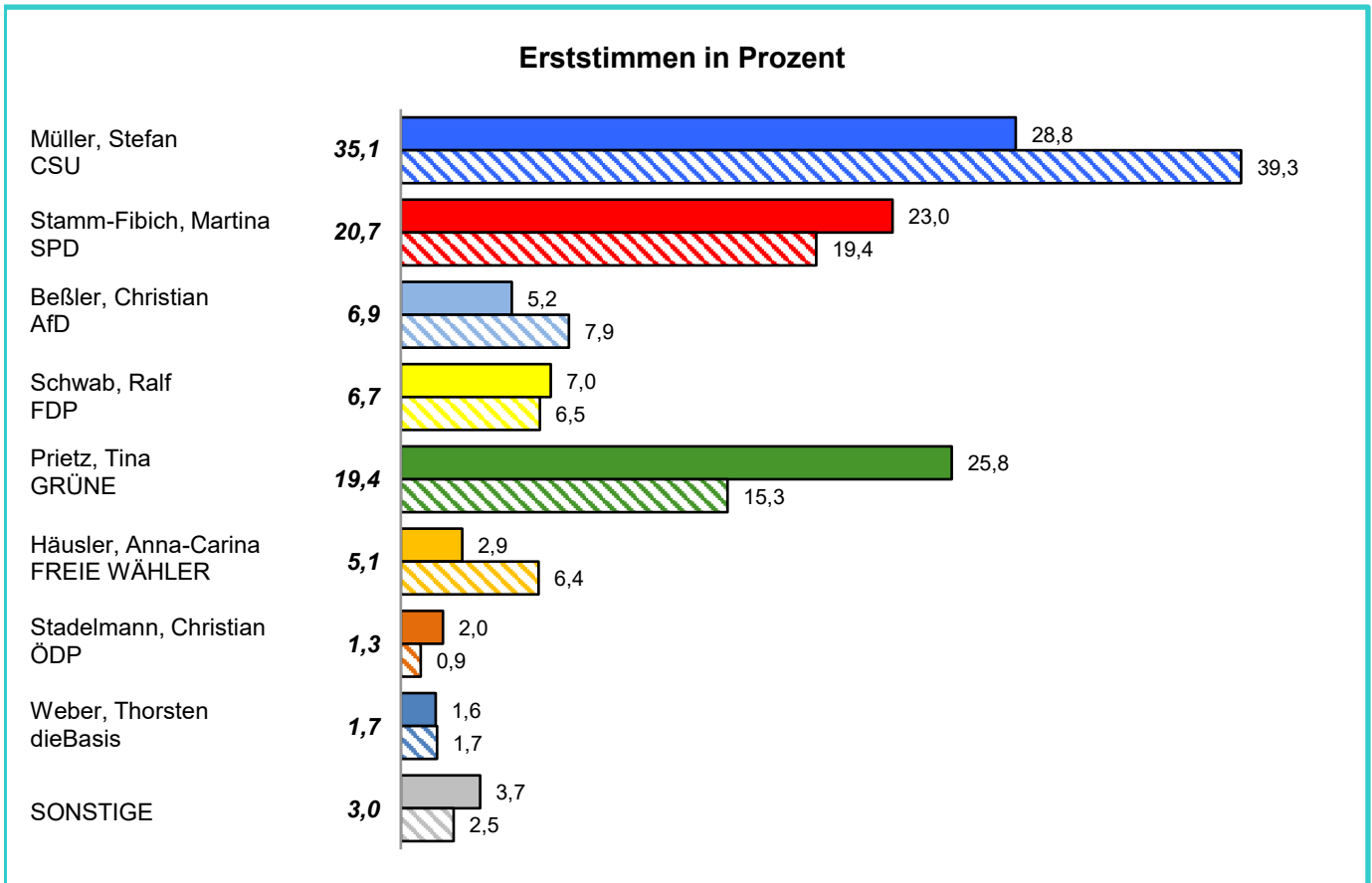
Bundestagswahl am 26. September 2021 in Erlangen

Amtliches Endergebnis

Erststimmen

*Kursiv: Zahlen für den Wahlkreis 242 Erlangen *)*

Einfarbige Balken oder Säulen: Stadt Erlangen / schraffierte Balken oder Säulen: Landkreis Erlangen-Höchstadt

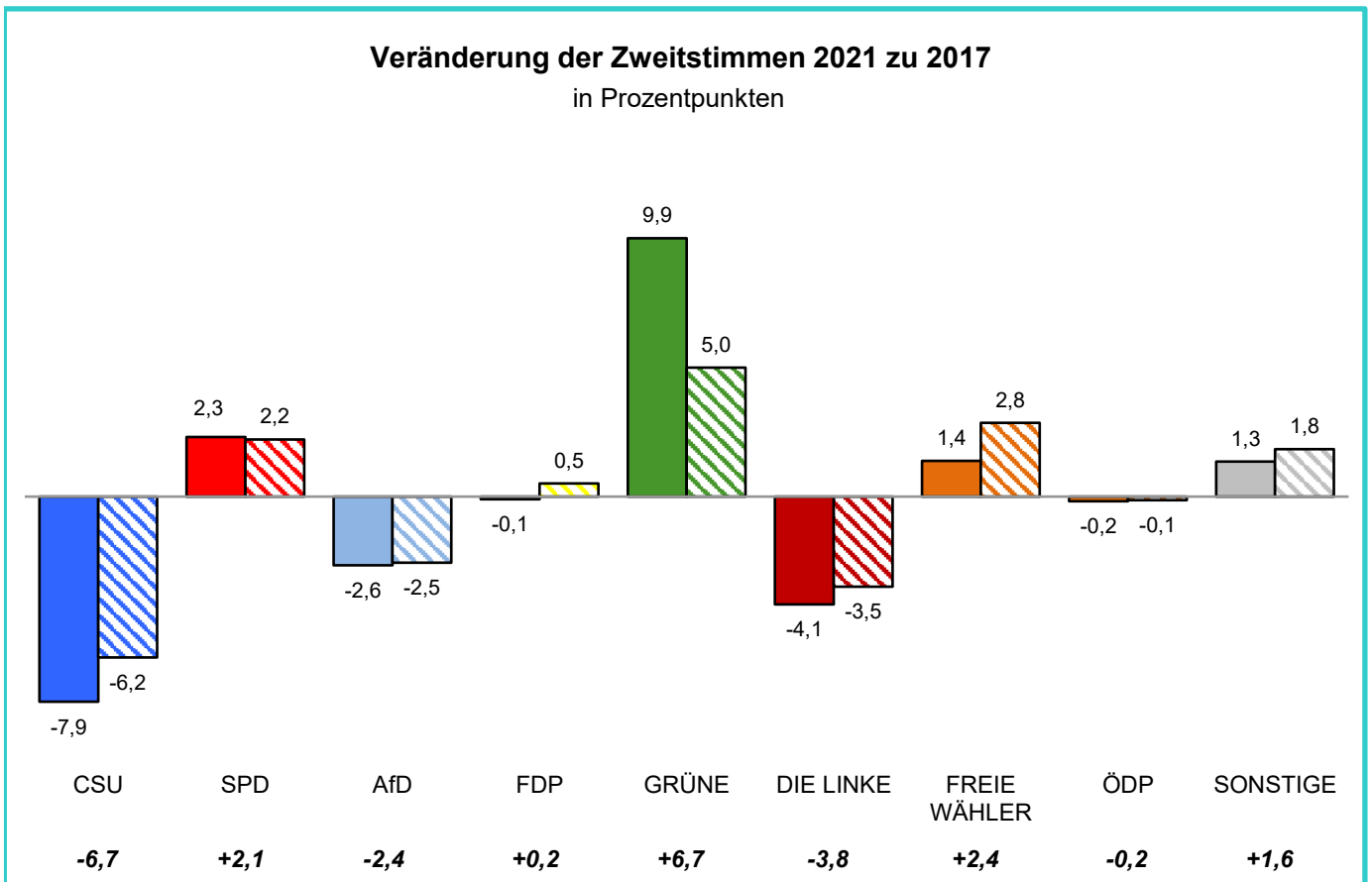
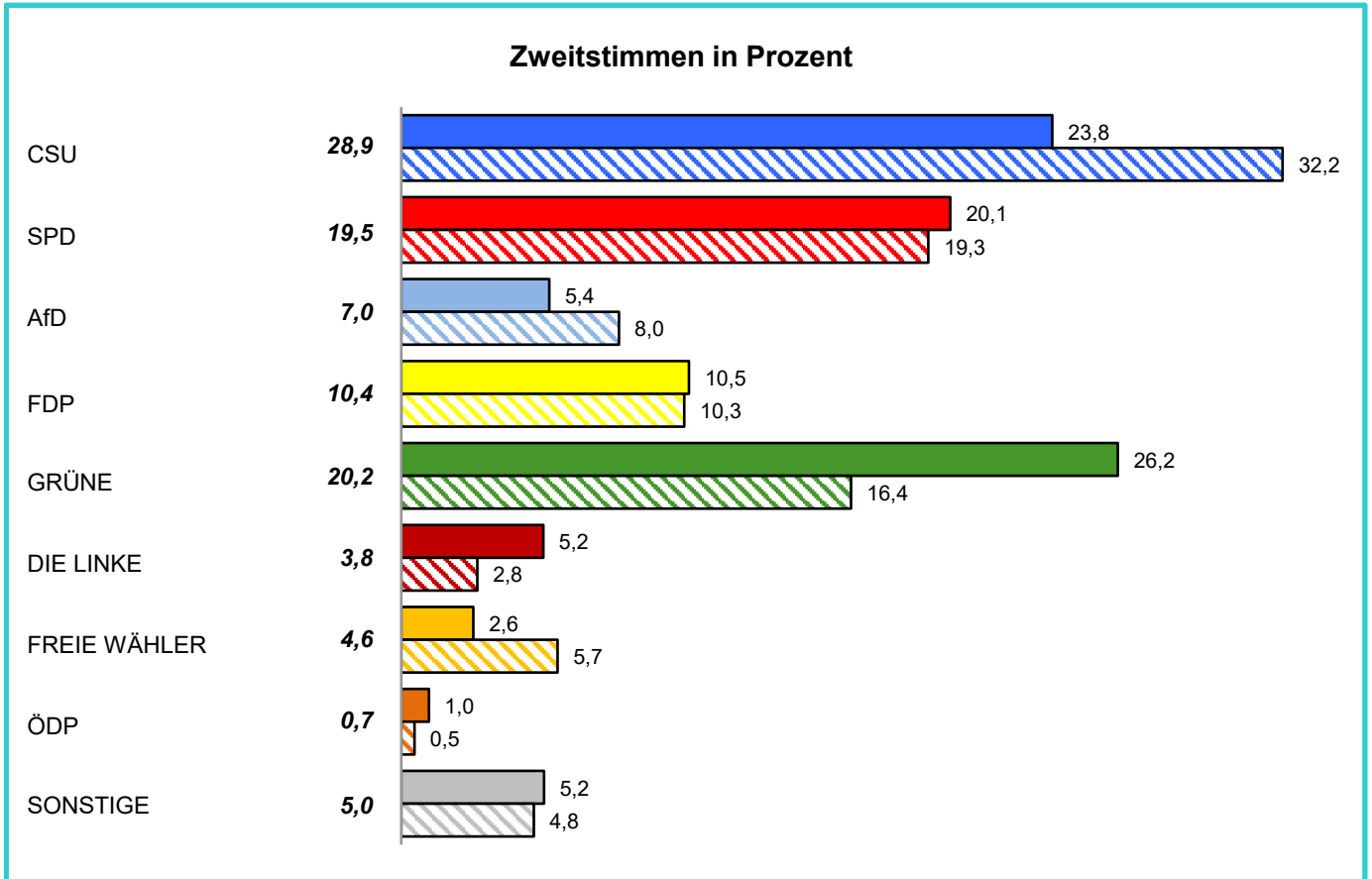


*) Neu hinzugekommen zum Wahlkreis 242 ist ab 2021 die Verwaltungsgemeinschaft Uehlfeld (Landkreis Neustadt an der Aisch-Bad Windsheim), bestehend aus den Gemeinden Markt Uehlfeld, Gerhardshofen und Markt Dachsbach. Die Ergebnisse für den gesamten Wahlkreis sind daher mit dem Jahr 2017 nur unter diesem Vorbehalt vergleichbar.

Zweitstimmen

*Kursiv: Zahlen für den Wahlkreis 242 Erlangen *)*

Einfarbige Balken oder Säulen: Stadt Erlangen / schraffierte Balken oder Säulen: Landkreis Erlangen-Höchstadt



*) Neu hinzugekommen zum Wahlkreis 242 ist ab 2021 die Verwaltungsgemeinschaft Uehlfeld (Landkreis Neustadt an der Aisch-Bad Windsheim), bestehend aus den Gemeinden Markt Uehlfeld, Gerhardshofen und Markt Dachsbach. Die Ergebnisse für den gesamten Wahlkreis sind daher mit dem Jahr 2017 nur unter diesem Vorbehalt vergleichbar.

Bundestagswahl am 26. September 2021

Bezeichnung	Stadt Erlangen				Landkreis Erlangen-Höchstadt				Wahlkreis 242 Erlangen *)			
	2021		2017		2021		2017		2021		2017	
	abs.	in %	abs.	in %	abs.	in %	abs.	in %	abs.	in %	abs.	in %
Wahlberechtigte	76.775	-	77.280	-	104.796	-	103.450	-	187.269	-	180.730	-
Wähler*innen / Wahlbeteiligung	62.506	81,4	62.152	80,4	88.293	84,3	85.896	83,0	155.377	83,0	148.048	81,9
gültige Erststimmen (Wahlkreisstimmen)	62.129	100,0	61.781	100,0	87.765	100,0	85.379	100,0	154.431	100,0	147.160	100,0
CSU Müller, Stefan	17.883	28,8	22.844	37,0	34.520	39,3	39.923	46,8	54.223	35,1	62.767	42,7
SPD Stamm-Fibich, Martina ..	14.300	23,0	14.080	22,8	17.067	19,4	16.885	19,8	32.036	20,7	30.965	21,0
AfD Beßler, Christian	3.228	5,2	x	x	6.906	7,9	x	x	10.669	6,9	x	x
Podolay, Paul Viktor	x	x	4.297	7,0	x	x	7.373	8,6	x	x	11.670	7,9
FDP Schwab, Ralf	4.361	7,0	x	x	5.714	6,5	x	x	10.382	6,7	x	x
Dassler, Britta Katharina ..	x	x	3.989	6,5	x	x	4.724	5,5	x	x	8.713	5,9
GRÜNE Prietz, Tina	16.021	25,8	x	x	13.421	15,3	x	x	29.923	19,4	x	x
Wening, Helmut	x	x	8.587	13,9	x	x	7.592	8,9	x	x	16.179	11,0
FREIE WÄHLER Häusler, Anna-Carina ..	1.787	2,9	x	x	5.660	6,4	x	x	7.888	5,1	x	x
Enz, Christian	x	x	1.019	1,6	x	x	3.210	3,8	x	x	4.229	2,9
ÖDP Stadelmann Christian ...	1.226	2,0	x	x	818	0,9	x	x	2.080	1,3	x	x
Reinhart, Florian Timo ..	x	x	1.603	2,6	x	x	1.047	1,2	x	x	2.650	1,8
Die PARTEI Müller, Stefan	1.213	2,0	x	x	1.285	1,5	x	x	2.578	1,7	x	x
PIRATEN Purzner, Jürgen	600	1,0	767	1,2	620	0,7	587	0,7	1.259	0,8	1.354	0,9
MLPD Straub, Richard	100	0,2	x	x	83	0,1	x	x	188	0,1	x	x
dieBasis Weber, Thorsten	1.015	1,6	x	x	1.489	1,7	x	x	2.619	1,7	x	x
AKB Kunstmann, Adam	74	0,1	x	x	50	0,1	x	x	127	0,1	x	x
Angela and I are here to create ...	65	0,1	x	x	27	0,0	x	x	93	0,1	x	x
Klimaliste Henig, Susanne	256	0,4	x	x	105	0,1	x	x	366	0,2	x	x
DIE LINKE Salzbrunn, Anton	x	x	4.595	7,4	x	x	4.038	4,7	x	x	8.633	5,9
Sonstige	x	x	x	x	x	x	x	x	x	x	x	x
gültige Zweitstimmen (Landeslistenstimmen)	62.256	100,0	61.897	100,0	87.902	100,0	85.475	100,0	154.708	100,0	147.372	100,0
CSU	14.808	23,8	19.604	31,7	28.305	32,2	32.810	38,4	44.664	28,9	52.414	35,6
SPD	12.488	20,1	10.997	17,8	16.926	19,3	14.581	17,1	30.146	19,5	25.578	17,4
AfD	3.367	5,4	4.982	8,0	6.992	8,0	8.971	10,5	10.872	7,0	13.953	9,5
FDP	6.544	10,5	6.569	10,6	9.088	10,3	8.404	9,8	16.062	10,4	14.973	10,2

*) Neu hinzugekommen zum Wahlkreis 242 ist ab 2021 die Verwaltungsgemeinschaft Uehlfeld (Landkreis Neustadt an der Aisch-Bad Windsheim), bestehend aus den Gemeinden Markt Uehlfeld, Gerhardshofen und Markt Dachsbad. Die Summe aus Stadt Erlangen und dem Landkreis Erlangen-Höchstadt ergibt somit nicht die Gesamtsumme für den Wahlkreis 242 Erlangen.

Fortsetzung auf Seite 5

Bezeichnung	Stadt Erlangen				Landkreis Erlangen-Höchstadt				Wahlkreis 242 Erlangen *)			
	2021		2017		2021		2017		2021		2017	
	abs.	in %	abs.	in %	abs.	in %	abs.	in %	abs.	in %	abs.	in %
noch: gültige Zweitstimmen (Landeslistenstimmen)												
GRÜNE	16.300	26,2	10.056	16,2	14.445	16,4	9.806	11,5	31.222	20,2	19.862	13,5
DIE LINKE	3.232	5,2	5.779	9,3	2.443	2,8	5.336	6,2	5.817	3,8	11.115	7,5
FREIE WÄHLER	1.639	2,6	779	1,3	5.020	5,7	2.456	2,9	7.081	4,6	3.235	2,2
ÖDP	630	1,0	736	1,2	425	0,5	530	0,6	1.077	0,7	1.266	0,9
Tierschutzpartei	464	0,7	469	0,8	872	1,0	698	0,8	1.370	0,9	1.167	0,8
BP	56	0,1	100	0,2	135	0,2	180	0,2	202	0,1	280	0,2
Die PARTEI	530	0,9	676	1,1	632	0,7	578	0,7	1.210	0,8	1.254	0,9
PIRATEN	314	0,5	377	0,6	346	0,4	301	0,4	676	0,4	678	0,5
NPD	23	0,0	90	0,1	67	0,1	271	0,3	102	0,1	361	0,2
V-Partei ³	99	0,2	143	0,2	73	0,1	120	0,1	175	0,1	263	0,2
Gesundheitsforschung	61	0,1	68	0,1	85	0,1	74	0,1	153	0,1	142	0,1
MLPD	16	0,0	48	0,1	15	0,0	20	0,0	31	0,0	68	0,0
DKP	7	0,0	9	0,0	5	0,0	7	0,0	14	0,0	16	0,0
dieBasis	799	1,3	x	x	1.188	1,4	x	x	2.084	1,3	x	x
Bündnis C	44	0,1	x	x	68	0,1	x	x	120	0,1	x	x
III. Weg	15	0,0	x	x	45	0,1	x	x	61	0,0	x	x
du.	26	0,0	x	x	43	0,0	x	x	70	0,0	x	x
LKR	9	0,0	x	x	10	0,0	x	x	19	0,0	x	x
Die Humanisten	127	0,2	x	x	91	0,1	x	x	220	0,1	x	x
Team Todenhöfer	261	0,4	x	x	230	0,3	x	x	496	0,3	x	x
UNABHÄNGIGE	76	0,1	x	x	152	0,2	x	x	235	0,2	x	x
Volt	321	0,5	x	x	201	0,2	x	x	529	0,3	x	x
BüSo	x	x	6	0,0	x	x	11	0,0	x	x	17	0,0
BGE	x	x	123	0,2	x	x	89	0,1	x	x	212	0,1
DiB	x	x	184	0,3	x	x	118	0,1	x	x	302	0,2
DM	x	x	102	0,2	x	x	114	0,1	x	x	216	0,1
Sonstige	x	x	x	x	x	x	x	x	x	x	x	x

*) Neu hinzugekommen zum Wahlkreis 242 ist ab 2021 die Verwaltungsgemeinschaft Uehlfeld (Landkreis Neustadt an der Aisch-Bad Windsheim), bestehend aus den Gemeinden Markt Uehlfeld, Gerhardshofen und Markt Dachsbach. Die Summe aus Stadt Erlangen und dem Landkreis Erlangen-Höchstadt ergibt somit nicht die Gesamtsumme für den Wahlkreis 242 Erlangen.

Zeichenerklärung: x = Bewerber*in bzw. Wahlvorschlag steht 2021 bzw. stand 2017 nicht zur Wahl.

Aufgrund von Rundungen kann es vorkommen, dass sich die Anteile nicht zu genau 100 Prozent aufaddieren lassen.

Vollständige Schreibweise der Parteien auf Seite 23.

Erststimmen in den Erlanger Wahlbezirken bei der Bundestagswahl 2021

Wahlbezirk ¹⁾	gültige Erst- stimmen	von den gültigen Stimmen entfielen auf den Wahlkreisvorschlag ²⁾													
		Müller, Stefan CSU		Stamm-Fibich, Martina, SPD		Beßler, Christian AfD		Schwab, Ralf FDP		Prietz, Tina GRÜNE		Häusler, Anna-Carina FREIE WÄHLER		Stadelmann, Christian ÖDP	
		Zahl	in %	Zahl	in %	Zahl	in %	Zahl	in %	Zahl	in %	Zahl	in %	Zahl	in %
1	2	3	4	5	6	7	8	9	10	11	12	13	14	15	
010 Altstadt-Nord	224	47	21,0	53	23,7	8	3,6	17	7,6	78	34,8	3	1,3	2	0,9
011 Altstadt-Ost	213	40	18,8	43	20,2	4	1,9	16	7,5	89	41,8	5	2,3	2	0,9
013 Tal-Nord	257	44	17,1	44	17,1	11	4,3	29	11,3	104	40,5	2	0,8	5	1,9
020 Markgrafentadt-Mitte	221	38	17,2	51	23,1	6	2,7	29	13,1	77	34,8	4	1,8	4	1,8
021 Markgrafentadt-Ost	271	41	15,1	55	20,3	2	0,7	25	9,2	113	41,7	6	2,2	4	1,5
022 Markgrafentadt-West	279	59	21,1	54	19,4	14	5,0	24	8,6	97	34,8	3	1,1	8	2,9
031 Rathausplatz-Nordwest	194	44	22,7	37	19,1	4	2,1	22	11,3	72	37,1	7	3,6	3	1,5
032 Rathausplatz-Südost	163	35	21,5	36	22,1	9	5,5	9	5,5	53	32,5	3	1,8	2	1,2
041 Tal-Süd	222	44	19,8	57	25,7	19	8,6	10	4,5	65	29,3	4	1,8	7	3,2
100 Heiligenloh-Nord	244	78	32,0	45	18,4	19	7,8	7	2,9	71	29,1	6	2,5	6	2,5
101 Heiligenloh-Mitte	273	93	34,1	55	20,1	13	4,8	17	6,2	72	26,4	9	3,3	4	1,5
102 Heiligenloh-Süd	296	96	32,4	61	20,6	22	7,4	19	6,4	73	24,7	3	1,0	9	3,0
110 Sankt Johann	169	51	30,2	39	23,1	14	8,3	7	4,1	43	25,4	3	1,8	2	1,2
111 Alterlangen-Nord	260	73	28,1	62	23,8	13	5,0	11	4,2	75	28,8	7	2,7	10	3,8
112 Alterlangen-Süd	231	77	33,3	45	19,5	22	9,5	10	4,3	48	20,8	3	1,3	10	4,3
120 Steinforst-Nord	255	78	30,6	58	22,7	29	11,4	23	9,0	39	15,3	10	3,9	2	0,8
121 Steinforst-Mitte	226	70	31,0	49	21,7	27	11,9	13	5,8	42	18,6	6	2,7	4	1,8
122 Steinforst-Süd	355	106	29,9	79	22,3	20	5,6	33	9,3	83	23,4	6	1,7	7	2,0
200 Burgberg-West	342	106	31,0	54	15,8	19	5,6	37	10,8	101	29,5	5	1,5	7	2,0
201 Burgberg-Ost	325	103	31,7	63	19,4	11	3,4	23	7,1	95	29,2	6	1,8	6	1,8
210 Meilwald	388	159	41,0	107	27,6	13	3,4	25	6,4	66	17,0	7	1,8	2	0,5
222 Im Heuschlag	338	92	27,2	97	28,7	14	4,1	18	5,3	82	24,3	3	0,9	7	2,1
223 Sieglitzhof-Ost	265	61	23,0	73	27,5	17	6,4	14	5,3	81	30,6	8	3,0	4	1,5
224 Sieglitzhof-Süd	278	75	27,0	59	21,2	10	3,6	15	5,4	93	33,5	8	2,9	8	2,9
225 Sieglitzhof-Nord	302	102	33,8	84	27,8	14	4,6	10	3,3	64	21,2	7	2,3	4	1,3
230 Loewenich-West	255	59	23,1	44	17,3	12	4,7	22	8,6	89	34,9	8	3,1	5	2,0
231 Loewenich-Ost	273	84	30,8	43	15,8	5	1,8	27	9,9	95	34,8	6	2,2	1	0,4
240 Löhestraße	291	69	23,7	60	20,6	24	8,2	25	8,6	88	30,2	5	1,7	3	1,0
241 Drausnickstraße-Ost	254	57	22,4	77	30,3	18	7,1	14	5,5	58	22,8	5	2,0	4	1,6
242 Buckenhofer Siedlung	195	50	25,6	54	27,7	21	10,8	4	2,1	41	21,0	4	2,1	3	1,5
253 Stubenloh-Nord	244	31	12,7	68	27,9	8	3,3	23	9,4	88	36,1	7	2,9	5	2,0
254 Stubenloh-Mitte	251	48	19,1	53	21,1	12	4,8	20	8,0	94	37,5	6	2,4	4	1,6
255 Stubenloh-Süd	247	57	23,1	53	21,5	9	3,6	18	7,3	81	32,8	5	2,0	8	3,2
300 Zeppelinstraße-Nord	363	70	19,3	97	26,7	27	7,4	30	8,3	102	28,1	6	1,7	9	2,5
301 Röthelheim-Mitte	271	55	20,3	69	25,5	16	5,9	19	7,0	85	31,4	5	1,8	2	0,7
302 Röthelheim-Nord	236	45	19,1	58	24,6	10	4,2	16	6,8	75	31,8	9	3,8	5	2,1
304 Röthelheim-West	209	53	25,4	49	23,4	14	6,7	13	6,2	51	24,4	4	1,9	9	4,3
305 Röthelheim-Süd	261	41	15,7	56	21,5	26	10,0	16	6,1	88	33,7	6	2,3	7	2,7
320 Sebaldus-Nord	338	90	26,6	56	16,6	10	3,0	34	10,1	105	31,1	9	2,7	6	1,8
321 Sebaldus-Mitte	252	54	21,4	62	24,6	14	5,6	23	9,1	80	31,7	7	2,8	2	0,8
322 Sebaldus-Süd	251	73	29,1	68	27,1	14	5,6	14	5,6	56	22,3	5	2,0	9	3,6
323 Sebaldus-West	236	58	24,6	74	31,4	5	2,1	19	8,1	55	23,3	5	2,1	2	0,8
330 Röthelheimpark-Nord	332	77	23,2	83	25,0	9	2,7	14	4,2	107	32,2	11	3,3	8	2,4
336 Röthelheimpark-Ost	241	69	28,6	46	19,1	12	5,0	24	10,0	73	30,3	8	3,3	3	1,2
337 Röthelheimpark-Süd	375	65	17,3	100	26,7	42	11,2	26	6,9	107	28,5	6	1,6	3	0,8
338 Röthelheimpark-Mitte	417	94	22,5	87	20,9	31	7,4	23	5,5	153	36,7	8	1,9	5	1,2
400 Anger-Mitte	242	53	21,9	70	28,9	30	12,4	11	4,5	49	20,2	7	2,9	10	4,1
401 Anger-Ost	243	66	27,2	57	23,5	35	14,4	19	7,8	36	14,8	6	2,5	6	2,5
402 Anger-Süd	218	46	21,1	66	30,3	31	14,2	16	7,3	40	18,3	9	4,1	5	2,3
403 Isarstraße	257	70	27,2	71	27,6	30	11,7	4	1,6	47	18,3	6	2,3	4	1,6

Wahlbezirk ¹⁾	1	2	3	4	5	6	7	8	9	10	11	12	13	14	15
404 Anger-West	315	88	27,9	82	26,0	24	7,6	19	6,0	64	20,3	5	1,6	12	3,8
410 Rathenau-Ost	290	77	26,6	54	18,6	22	7,6	15	5,2	92	31,7	10	3,4	7	2,4
411 Hans-Geiger-Straße	188	43	22,9	36	19,1	9	4,8	21	11,2	59	31,4	1	0,5	3	1,6
412 Aufseßstraße-Süd	208	52	25,0	48	23,1	33	15,9	20	9,6	36	17,3	5	2,4	5	2,4
413 Rathenau-West	263	67	25,5	84	31,9	22	8,4	9	3,4	59	22,4	5	1,9	3	1,1
420 Gerhart-Hauptmann-Str.	245	55	22,4	57	23,3	33	13,5	10	4,1	63	25,7	7	2,9	4	1,6
421 Schönfeld-Nord	289	77	26,6	70	24,2	32	11,1	14	4,8	50	17,3	12	4,2	3	1,0
422 Schönfeld-Ost	264	74	28,0	69	26,1	25	9,5	17	6,4	39	14,8	6	2,3	5	1,9
423 Schönfeld-West	216	69	31,9	48	22,2	20	9,3	12	5,6	38	17,6	16	7,4	2	0,9
430 Forschungszentrum	261	77	29,5	65	24,9	13	5,0	18	6,9	68	26,1	4	1,5	2	0,8
440 Bruck	329	94	28,6	83	25,2	20	6,1	25	7,6	70	21,3	8	2,4	9	2,7
444 Bachfeld-Süd	358	96	26,8	88	24,6	26	7,3	26	7,3	82	22,9	8	2,2	5	1,4
446 Bachfeld-Nord	235	57	24,3	61	26,0	20	8,5	15	6,4	59	25,1	4	1,7	4	1,7
447 Bachfeld-Mitte	156	44	28,2	40	25,6	17	10,9	11	7,1	23	14,7	3	1,9	6	3,8
450 Bunsenstraße	245	75	30,6	55	22,4	18	7,3	13	5,3	54	22,0	10	4,1	3	1,2
451 Bierlach-Ost	240	75	31,3	60	25,0	25	10,4	16	6,7	35	14,6	14	5,8	1	0,4
452 Bierlach-Süd	239	79	33,1	46	19,2	18	7,5	13	5,4	56	23,4	7	2,9	2	0,8
454 Bierlach-West	237	71	30,0	65	27,4	30	12,7	8	3,4	40	16,9	8	3,4	4	1,7
500 Eltersdorf-Nord	241	92	38,2	46	19,1	22	9,1	15	6,2	39	16,2	5	2,1	7	2,9
501 Eltersdorf-Ost	286	113	39,5	61	21,3	23	8,0	14	4,9	49	17,1	7	2,4	5	1,7
502 Eltersdorf-Süd	240	96	40,0	53	22,1	21	8,8	13	5,4	35	14,6	9	3,8	3	1,3
503 Eltersdorf-West	313	117	37,4	62	19,8	19	6,1	16	5,1	66	21,1	12	3,8	8	2,6
520 Tennenlohe-Nord	328	83	25,3	101	30,8	22	6,7	20	6,1	74	22,6	6	1,8	11	3,4
521 Tennenlohe-Ost	249	91	36,5	50	20,1	19	7,6	15	6,0	57	22,9	10	4,0	2	0,8
522 Tennenlohe-Süd	351	115	32,8	87	24,8	19	5,4	18	5,1	72	20,5	9	2,6	8	2,3
523 Tennenlohe-Mitte	238	62	26,1	70	29,4	19	8,0	14	5,9	47	19,7	8	3,4	9	3,8
611 Frauenaaurach-Süd	311	103	33,1	84	27,0	32	10,3	17	5,5	44	14,1	15	4,8	6	1,9
613 Frauenaaurach-West	289	91	31,5	70	24,2	25	8,7	20	6,9	43	14,9	23	8,0	2	0,7
614 Frauenaaurach-Nord	265	86	32,5	75	28,3	12	4,5	23	8,7	41	15,5	10	3,8	5	1,9
620 Kriegenbrunn	365	143	39,2	85	23,3	26	7,1	25	6,8	42	11,5	25	6,8	4	1,1
630 Hüttendorf	200	104	52,0	27	13,5	11	5,5	11	5,5	28	14,0	16	8,0	1	0,5
701 Kosbach	310	113	36,5	52	16,8	24	7,7	30	9,7	51	16,5	14	4,5	3	1,0
702 Häusling-Steudach	152	66	43,4	21	13,8	4	2,6	14	9,2	19	12,5	11	7,2	7	4,6
710 In der Reuth	158	64	40,5	42	26,6	10	6,3	5	3,2	30	19,0	2	1,3	4	2,5
760 Büchenbach-Dorf	332	125	37,7	49	14,8	26	7,8	28	8,4	68	20,5	9	2,7	5	1,5
761 Am Europakanal-Süd	236	72	30,5	54	22,9	44	18,6	16	6,8	25	10,6	10	4,2	2	0,8
762 Frauenaauracher Straße	208	52	25,0	57	27,4	33	15,9	15	7,2	30	14,4	9	4,3	2	1,0
770 Büchenbacher Anlage	301	80	26,6	79	26,2	40	13,3	11	3,7	56	18,6	11	3,7	7	2,3
771 Odenwaldallee	217	51	23,5	66	30,4	32	14,7	17	7,8	26	12,0	8	3,7	2	0,9
772 Würzburger Ring-West	188	61	32,4	49	26,1	17	9,0	13	6,9	25	13,3	6	3,2	8	4,3
773 Am Europakanal-Nord	268	85	31,7	66	24,6	40	14,9	13	4,9	30	11,2	8	3,0	6	2,2
774 Frankwaldallee	249	79	31,7	57	22,9	25	10,0	15	6,0	48	19,3	11	4,4	6	2,4
781 Heinrich-Kirchner-Straße	283	72	25,4	77	27,2	21	7,4	25	8,8	55	19,4	9	3,2	7	2,5
782 Dompropststraße	263	81	30,8	59	22,4	30	11,4	13	4,9	54	20,5	6	2,3	7	2,7
784 Am Dummetsweiher	279	75	26,9	80	28,7	11	3,9	16	5,7	82	29,4	1	0,4	2	0,7
786 Mönaustraße	325	65	20,0	64	19,7	22	6,8	38	11,7	106	32,6	3	0,9	3	0,9
787 Häuslinger Wegäcker	199	57	28,6	49	24,6	6	3,0	22	11,1	55	27,6	3	1,5	4	2,0
801 Dechsendorf-Nordwest	285	92	32,3	65	22,8	19	6,7	24	8,4	55	19,3	13	4,6	3	1,1
811 Dechsendorf-Nordost	359	124	34,5	68	18,9	26	7,2	24	6,7	89	24,8	11	3,1	3	0,8
812 Dechsendorf-Süd	310	123	39,7	58	18,7	16	5,2	26	8,4	58	18,7	8	2,6	7	2,3
Summe Urnenwahl	26.519	7.449	28,1	6.175	23,3	1.942	7,3	1.805	6,8	6.405	24,2	738	2,8	496	1,9
Summe Briefwahl	35.610	10.434	29,3	8.125	22,8	1.286	3,6	2.556	7,2	9.616	27,0	1.049	2,9	730	2,0
Erlangen	62.129	17.883	28,8	14.300	23,0	3.228	5,2	4.361	7,0	16.021	25,8	1.787	2,9	1.226	2,0

1) Grenzen der Wahlbezirke siehe Karte letzte Seite. 2) Vollständige Schreibweise der Parteien siehe Seite 23. Aufgrund von Rundungen kann es vorkommen, dass sich die Anteile nicht zu genau 100 Prozent aufaddieren lassen.

noch: Erststimmen in den Erlanger Wahlbezirken bei der Bundestagswahl 2021

Wahlbezirk ¹⁾	von den gültigen Stimmen entfielen auf den Wahlkreisvorschlag ²⁾													
	Müller, Stefan Die PARTEI		Purzner, Jürgen PIRATEN		Straub, Richard MLPD		Weber, Thorsten dieBasis		Kunstmann, Adam AKB		Kalupner, Rüdiger Angela and I are here to create		Henig, Susanne Klimaliste	
	Zahl	in %	Zahl	in %	Zahl	in %	Zahl	in %	Zahl	in %	Zahl	in %	Zahl	in %
	16	17	18	19	20	21	22	23	24	25	26	27	28	29
010 Altstadt-Nord	5	2,2	3	1,3	1	0,4	7	3,1	0	0,0	0	0,0	0	0,0
011 Altstadt-Ost	7	3,3	2	0,9	1	0,5	3	1,4	0	0,0	0	0,0	1	0,5
013 Tal-Nord	8	3,1	1	0,4	0	0,0	6	2,3	0	0,0	2	0,8	1	0,4
020 Markgrafendorf-Mitte	7	3,2	1	0,5	0	0,0	3	1,4	0	0,0	0	0,0	1	0,5
021 Markgrafendorf-Ost	9	3,3	2	0,7	1	0,4	10	3,7	1	0,4	0	0,0	2	0,7
022 Markgrafendorf-West	12	4,3	3	1,1	0	0,0	4	1,4	0	0,0	0	0,0	1	0,4
031 Rathausplatz-Nordwest	4	2,1	0	0,0	0	0,0	0	0,0	0	0,0	0	0,0	1	0,5
032 Rathausplatz-Südost	6	3,7	4	2,5	1	0,6	4	2,5	0	0,0	1	0,6	0	0,0
041 Tal-Süd	6	2,7	3	1,4	1	0,5	3	1,4	0	0,0	0	0,0	3	1,4
100 Heiligenloh-Nord	5	2,0	1	0,4	1	0,4	4	1,6	0	0,0	0	0,0	1	0,4
101 Heiligenloh-Mitte	5	1,8	0	0,0	0	0,0	3	1,1	0	0,0	0	0,0	2	0,7
102 Heiligenloh-Süd	4	1,4	1	0,3	0	0,0	7	2,4	0	0,0	0	0,0	1	0,3
110 Sankt Johann	4	2,4	1	0,6	2	1,2	3	1,8	0	0,0	0	0,0	0	0,0
111 Alterlangen-Nord	4	1,5	1	0,4	0	0,0	3	1,2	0	0,0	0	0,0	1	0,4
112 Alterlangen-Süd	2	0,9	3	1,3	0	0,0	9	3,9	0	0,0	2	0,9	0	0,0
120 Steinforst-Nord	5	2,0	4	1,6	1	0,4	5	2,0	0	0,0	0	0,0	1	0,4
121 Steinforst-Mitte	3	1,3	4	1,8	0	0,0	7	3,1	1	0,4	0	0,0	0	0,0
122 Steinforst-Süd	8	2,3	4	1,1	1	0,3	8	2,3	0	0,0	0	0,0	0	0,0
200 Burgberg-West	5	1,5	1	0,3	0	0,0	5	1,5	0	0,0	0	0,0	2	0,6
201 Burgberg-Ost	4	1,2	1	0,3	0	0,0	12	3,7	1	0,3	0	0,0	0	0,0
210 Meilwald	2	0,5	0	0,0	0	0,0	6	1,5	0	0,0	0	0,0	1	0,3
222 Im Heuschlag	10	3,0	1	0,3	0	0,0	12	3,6	0	0,0	0	0,0	2	0,6
223 Sieglitzhof-Ost	3	1,1	2	0,8	0	0,0	2	0,8	0	0,0	0	0,0	0	0,0
224 Sieglitzhof-Süd	5	1,8	1	0,4	0	0,0	4	1,4	0	0,0	0	0,0	0	0,0
225 Sieglitzhof-Nord	7	2,3	1	0,3	1	0,3	8	2,6	0	0,0	0	0,0	0	0,0
230 Loewenich-West	10	3,9	1	0,4	2	0,8	1	0,4	0	0,0	1	0,4	1	0,4
231 Loewenich-Ost	7	2,6	1	0,4	0	0,0	3	1,1	0	0,0	1	0,4	0	0,0
240 Löhestraße	3	1,0	4	1,4	0	0,0	8	2,7	0	0,0	0	0,0	2	0,7
241 Drausnickstraße-Ost	8	3,1	3	1,2	1	0,4	8	3,1	0	0,0	0	0,0	1	0,4
242 Buckenhofer Siedlung	6	3,1	0	0,0	0	0,0	8	4,1	0	0,0	0	0,0	4	2,1
253 Stubenloh-Nord	8	3,3	0	0,0	1	0,4	4	1,6	0	0,0	0	0,0	1	0,4
254 Stubenloh-Mitte	9	3,6	0	0,0	2	0,8	3	1,2	0	0,0	0	0,0	0	0,0
255 Stubenloh-Süd	10	4,0	2	0,8	0	0,0	3	1,2	0	0,0	1	0,4	0	0,0
300 Zeppelinstraße-Nord	6	1,7	7	1,9	0	0,0	7	1,9	1	0,3	0	0,0	1	0,3
301 Röthelheim-Mitte	12	4,4	4	1,5	1	0,4	3	1,1	0	0,0	0	0,0	0	0,0
302 Röthelheim-Nord	6	2,5	4	1,7	1	0,4	7	3,0	0	0,0	0	0,0	0	0,0
304 Röthelheim-West	3	1,4	2	1,0	1	0,5	7	3,3	0	0,0	1	0,5	2	1,0
305 Röthelheim-Süd	7	2,7	5	1,9	2	0,8	7	2,7	0	0,0	0	0,0	0	0,0
320 Sebalduß-Nord	10	3,0	1	0,3	4	1,2	12	3,6	0	0,0	0	0,0	1	0,3
321 Sebalduß-Mitte	5	2,0	2	0,8	0	0,0	2	0,8	0	0,0	0	0,0	1	0,4
322 Sebalduß-Süd	4	1,6	2	0,8	0	0,0	4	1,6	0	0,0	0	0,0	2	0,8
323 Sebalduß-West	8	3,4	3	1,3	0	0,0	7	3,0	0	0,0	0	0,0	0	0,0
330 Röthelheimpark-Nord	11	3,3	7	2,1	0	0,0	3	0,9	0	0,0	1	0,3	1	0,3
336 Röthelheimpark-Ost	0	0,0	1	0,4	0	0,0	4	1,7	0	0,0	0	0,0	1	0,4
337 Röthelheimpark-Süd	9	2,4	6	1,6	1	0,3	7	1,9	0	0,0	0	0,0	3	0,8
338 Röthelheimpark-Mitte	6	1,4	3	0,7	1	0,2	5	1,2	0	0,0	0	0,0	1	0,2
400 Anger-Mitte	2	0,8	1	0,4	1	0,4	5	2,1	2	0,8	0	0,0	1	0,4
401 Anger-Ost	12	4,9	1	0,4	1	0,4	3	1,2	1	0,4	0	0,0	0	0,0
402 Anger-Süd	1	0,5	0	0,0	1	0,5	2	0,9	0	0,0	1	0,5	0	0,0
403 Isarstraße	9	3,5	7	2,7	2	0,8	5	1,9	1	0,4	0	0,0	1	0,4

Wahlbezirk ¹⁾	16	17	18	19	20	21	22	23	24	25	26	27	28	29
404 Anger-West	11	3,5	2	0,6	0	0,0	6	1,9	0	0,0	0	0,0	2	0,6
410 Rathenau-Ost	9	3,1	1	0,3	0	0,0	3	1,0	0	0,0	0	0,0	0	0,0
411 Hans-Geiger-Straße	4	2,1	8	4,3	0	0,0	3	1,6	0	0,0	1	0,5	0	0,0
412 Aufseßstraße-Süd	2	1,0	2	1,0	0	0,0	4	1,9	0	0,0	0	0,0	1	0,5
413 Rathenau-West	3	1,1	4	1,5	0	0,0	5	1,9	2	0,8	0	0,0	0	0,0
420 Gerhart-Hauptmann-Str.	7	2,9	3	1,2	0	0,0	5	2,0	0	0,0	0	0,0	1	0,4
421 Schönfeld-Nord	15	5,2	4	1,4	1	0,3	8	2,8	1	0,3	0	0,0	2	0,7
422 Schönfeld-Ost	7	2,7	5	1,9	2	0,8	10	3,8	1	0,4	2	0,8	2	0,8
423 Schönfeld-West	4	1,9	3	1,4	0	0,0	4	1,9	0	0,0	0	0,0	0	0,0
430 Forschungszentrum	5	1,9	2	0,8	4	1,5	2	0,8	0	0,0	1	0,4	0	0,0
440 Bruck	11	3,3	1	0,3	2	0,6	5	1,5	0	0,0	0	0,0	1	0,3
444 Bachfeld-Süd	7	2,0	3	0,8	1	0,3	11	3,1	4	1,1	0	0,0	1	0,3
446 Bachfeld-Nord	7	3,0	3	1,3	0	0,0	3	1,3	0	0,0	0	0,0	2	0,9
447 Bachfeld-Mitte	2	1,3	1	0,6	0	0,0	6	3,8	0	0,0	0	0,0	3	1,9
450 Bunsenstraße	8	3,3	3	1,2	1	0,4	4	1,6	0	0,0	0	0,0	1	0,4
451 Bierlach-Ost	8	3,3	0	0,0	1	0,4	4	1,7	0	0,0	0	0,0	1	0,4
452 Bierlach-Süd	2	0,8	7	2,9	1	0,4	6	2,5	0	0,0	0	0,0	2	0,8
454 Bierlach-West	4	1,7	2	0,8	0	0,0	4	1,7	0	0,0	0	0,0	1	0,4
500 Eltersdorf-Nord	2	0,8	4	1,7	0	0,0	9	3,7	0	0,0	0	0,0	0	0,0
501 Eltersdorf-Ost	2	0,7	5	1,7	0	0,0	7	2,4	0	0,0	0	0,0	0	0,0
502 Eltersdorf-Süd	5	2,1	1	0,4	0	0,0	2	0,8	0	0,0	1	0,4	1	0,4
503 Eltersdorf-West	7	2,2	2	0,6	0	0,0	4	1,3	0	0,0	0	0,0	0	0,0
520 Tennenlohe-Nord	0	0,0	2	0,6	0	0,0	8	2,4	0	0,0	1	0,3	0	0,0
521 Tennenlohe-Ost	0	0,0	0	0,0	1	0,4	3	1,2	0	0,0	1	0,4	0	0,0
522 Tennenlohe-Süd	8	2,3	4	1,1	1	0,3	10	2,8	0	0,0	0	0,0	0	0,0
523 Tennenlohe-Mitte	4	1,7	1	0,4	0	0,0	3	1,3	0	0,0	1	0,4	0	0,0
611 Frauenaarach-Süd	5	1,6	3	1,0	0	0,0	2	0,6	0	0,0	0	0,0	0	0,0
613 Frauenaarach-West	3	1,0	0	0,0	0	0,0	12	4,2	0	0,0	0	0,0	0	0,0
614 Frauenaarach-Nord	4	1,5	1	0,4	0	0,0	7	2,6	0	0,0	0	0,0	1	0,4
620 Kriegenbrunn	5	1,4	4	1,1	0	0,0	3	0,8	0	0,0	1	0,3	2	0,5
630 Hüttendorf	1	0,5	0	0,0	0	0,0	1	0,5	0	0,0	0	0,0	0	0,0
701 Kosbach	8	2,6	5	1,6	0	0,0	8	2,6	1	0,3	0	0,0	1	0,3
702 Häusling-Steudach	6	3,9	0	0,0	0	0,0	4	2,6	0	0,0	0	0,0	0	0,0
710 In der Reuth	0	0,0	0	0,0	0	0,0	1	0,6	0	0,0	0	0,0	0	0,0
760 Büchenbach-Dorf	7	2,1	2	0,6	0	0,0	11	3,3	1	0,3	1	0,3	0	0,0
761 Am Europakanal-Süd	4	1,7	3	1,3	0	0,0	4	1,7	1	0,4	0	0,0	1	0,4
762 Frauenaaracher Straße	2	1,0	6	2,9	0	0,0	2	1,0	0	0,0	0	0,0	0	0,0
770 Büchenbacher Anlage	5	1,7	2	0,7	0	0,0	10	3,3	0	0,0	0	0,0	0	0,0
771 Odenwaldallee	6	2,8	3	1,4	0	0,0	4	1,8	1	0,5	1	0,5	0	0,0
772 Würzburger Ring-West	1	0,5	2	1,1	6	3,2	0	0,0	0	0,0	0	0,0	0	0,0
773 Am Europakanal-Nord	9	3,4	5	1,9	0	0,0	5	1,9	0	0,0	0	0,0	1	0,4
774 Frankenwaldallee	2	0,8	2	0,8	0	0,0	3	1,2	1	0,4	0	0,0	0	0,0
781 Heinrich-Kirchner-Straße	5	1,8	4	1,4	0	0,0	7	2,5	0	0,0	0	0,0	1	0,4
782 Dompropststraße	5	1,9	2	0,8	0	0,0	6	2,3	0	0,0	0	0,0	0	0,0
784 Am Dummetsweiher	3	1,1	3	1,1	0	0,0	4	1,4	0	0,0	0	0,0	2	0,7
786 Mönaustraße	9	2,8	4	1,2	0	0,0	10	3,1	0	0,0	0	0,0	1	0,3
787 Häuslinger Wegäcker	1	0,5	0	0,0	0	0,0	2	1,0	0	0,0	0	0,0	0	0,0
801 Dechsendorf-Nordwest	4	1,4	4	1,4	1	0,4	5	1,8	0	0,0	0	0,0	0	0,0
811 Dechsendorf-Nordost	7	1,9	0	0,0	0	0,0	7	1,9	0	0,0	0	0,0	0	0,0
812 Dechsendorf-Süd	1	0,3	4	1,3	2	0,6	7	2,3	0	0,0	0	0,0	0	0,0
<i>Summe Urnenwahl</i>	559	2,1	244	0,9	57	0,2	530	2,0	21	0,1	22	0,1	76	0,3
<i>Summe Briefwahl</i>	654	1,8	356	1,0	43	0,1	485	1,4	53	0,1	43	0,1	180	0,5
Erlangen	1.213	2,0	600	1,0	100	0,2	1.015	1,6	74	0,1	65	0,1	256	0,4

1) Grenzen der Wahlbezirke siehe Karte letzte Seite. 2) Vollständige Schreibweise der Parteien siehe Seite 23. Aufgrund von Rundungen kann es vorkommen, dass sich die Anteile nicht zu genau 100 Prozent aufaddieren lassen.

Zweitstimmen in den Erlanger Wahlbezirken bei der Bundestagswahl 2021

Wahlbezirk ¹⁾	Wahlberechtigte	dar. mit Wahlschein	Wahlbeteiligung ²⁾	gültige Zweitstimmen	von den gültigen Stimmen entfielen auf den Wahlkreisvorschlag ³⁾															
					CSU		SPD		AfD		FDP		GRÜNE		DIE LINKE		FREIE WÄHLER		ÖDP	
					Zahl	in %	Zahl	in %	Zahl	in %	Zahl	in %	Zahl	in %	Zahl	in %	Zahl	in %	Zahl	in %
1	2	3	4	5	6	7	8	9	10	11	12	13	14	15	16	17	18	19	20	
010 Altstadt-Nord	791	56,9	82,7	225	39	17,3	39	17,3	10	4,4	19	8,4	64	28,4	33	14,7	4	1,8	2	0,9
011 Altstadt-Ost	644	55,1	84,8	214	28	13,1	38	17,8	7	3,3	28	13,1	77	36,0	21	9,8	4	1,9	2	0,9
013 Tal-Nord	845	54,1	81,7	257	42	16,3	42	16,3	14	5,4	21	8,2	108	42,0	16	6,2	2	0,8	2	0,8
020 Markgrafentadt-Mitte	662	54,1	85,1	221	24	10,9	40	18,1	5	2,3	37	16,7	73	33,0	29	13,1	0	0,0	0	0,0
021 Markgrafentadt-Ost	921	59,4	85,5	271	32	11,8	37	13,7	5	1,8	39	14,4	96	35,4	34	12,5	4	1,5	0	0,0
022 Markgrafentadt-West	818	54,4	85,8	280	42	15,0	38	13,6	15	5,4	39	13,9	96	34,3	24	8,6	4	1,4	3	1,1
031 Rathausplatz-Nordwest	646	55,9	83,4	196	35	17,9	22	11,2	5	2,6	31	15,8	80	40,8	10	5,1	7	3,6	3	1,5
032 Rathausplatz-Südost	575	54,8	80,5	163	23	14,1	35	21,5	9	5,5	19	11,7	49	30,1	13	8,0	1	0,6	0	0,0
041 Tal-Süd	528	32,0	72,4	222	38	17,1	39	17,6	18	8,1	17	7,7	56	25,2	32	14,4	3	1,4	1	0,5
100 Heiligenloh-Nord	756	55,8	85,3	244	66	27,0	44	18,0	17	7,0	14	5,7	71	29,1	10	4,1	8	3,3	1	0,4
101 Heiligenloh-Mitte	772	54,7	87,6	273	83	30,4	57	20,9	15	5,5	20	7,3	64	23,4	16	5,9	6	2,2	2	0,7
102 Heiligenloh-Süd	818	53,7	87,3	297	84	28,3	57	19,2	23	7,7	30	10,1	68	22,9	12	4,0	4	1,3	2	0,7
110 Sankt Johann	556	48,9	77,0	169	43	25,4	35	20,7	13	7,7	20	11,8	34	20,1	14	8,3	2	1,2	1	0,6
111 Alterlangen-Nord	794	51,9	81,9	261	55	21,1	57	21,8	16	6,1	15	5,7	84	32,2	12	4,6	6	2,3	3	1,1
112 Alterlangen-Süd	656	55,0	87,8	230	61	26,5	48	20,9	22	9,6	15	6,5	54	23,5	8	3,5	2	0,9	5	2,2
120 Steinforst-Nord	711	37,3	71,7	257	73	28,4	44	17,1	29	11,3	26	10,1	42	16,3	12	4,7	10	3,9	2	0,8
121 Steinforst-Mitte	712	39,3	68,8	226	60	26,5	49	21,7	26	11,5	16	7,1	44	19,5	6	2,7	4	1,8	4	1,8
122 Steinforst-Süd	997	54,7	87,6	354	96	27,1	78	22,0	22	6,2	39	11,0	78	22,0	12	3,4	7	2,0	4	1,1
200 Burgberg-West	1.216	62,1	86,6	342	87	25,4	38	11,1	19	5,6	56	16,4	102	29,8	23	6,7	9	2,6	2	0,6
201 Burgberg-Ost	991	58,5	88,9	329	90	27,4	58	17,6	16	4,9	43	13,1	87	26,4	10	3,0	5	1,5	1	0,3
210 Meilwald	946	42,7	81,7	388	135	34,8	102	26,3	14	3,6	47	12,1	64	16,5	12	3,1	4	1,0	4	1,0
222 Im Heuschlag	841	48,9	86,4	338	83	24,6	81	24,0	16	4,7	28	8,3	93	27,5	16	4,7	2	0,6	1	0,3
223 Sieglitzhof-Ost	829	60,7	88,8	264	48	18,2	64	24,2	14	5,3	19	7,2	81	30,7	17	6,4	9	3,4	3	1,1
224 Sieglitzhof-Süd	936	61,0	87,5	281	68	24,2	43	15,3	13	4,6	27	9,6	92	32,7	22	7,8	4	1,4	4	1,4
225 Sieglitzhof-Nord	767	48,6	86,1	301	82	27,2	76	25,2	14	4,7	26	8,6	71	23,6	7	2,3	8	2,7	6	2,0
230 Loewenich-West	671	54,7	89,2	256	52	20,3	40	15,6	17	6,6	32	12,5	81	31,6	17	6,6	4	1,6	3	1,2
231 Loewenich-Ost	734	56,1	89,9	273	72	26,4	34	12,5	7	2,6	45	16,5	85	31,1	10	3,7	3	1,1	0	0,0
240 Löhestraße	765	45,2	80,5	291	51	17,5	47	16,2	30	10,3	40	13,7	88	30,2	16	5,5	5	1,7	1	0,3
241 Drausnickstraße-Ost	687	41,3	75,6	256	44	17,2	50	19,5	19	7,4	23	9,0	67	26,2	25	9,8	4	1,6	2	0,8
242 Buckenhofer Siedlung	602	53,0	82,9	195	38	19,5	53	27,2	19	9,7	10	5,1	47	24,1	12	6,2	2	1,0	0	0,0
253 Stubenloh-Nord	734	57,9	88,0	244	26	10,7	48	19,7	9	3,7	34	13,9	77	31,6	28	11,5	2	0,8	5	2,0
254 Stubenloh-Mitte	730	58,6	90,4	252	34	13,5	45	17,9	13	5,2	34	13,5	93	36,9	20	7,9	4	1,6	0	0,0
255 Stubenloh-Süd	827	59,6	86,3	249	45	18,1	41	16,5	14	5,6	30	12,0	82	32,9	11	4,4	6	2,4	1	0,4
300 Zeppelinstraße-Nord	1.109	53,7	83,8	364	60	16,5	80	22,0	27	7,4	48	13,2	97	26,6	23	6,3	3	0,8	2	0,5
301 Röthelheim-Mitte	793	46,2	78,3	272	46	16,9	52	19,1	19	7,0	27	9,9	89	32,7	14	5,1	6	2,2	2	0,7
302 Röthelheim-Nord	753	55,6	84,5	241	40	16,6	56	23,2	11	4,6	27	11,2	66	27,4	19	7,9	5	2,1	1	0,4
304 Röthelheim-West	709	53,7	80,4	211	48	22,7	55	26,1	18	8,5	15	7,1	47	22,3	9	4,3	5	2,4	2	0,9
305 Röthelheim-Süd	747	47,4	80,1	259	24	9,3	53	20,5	27	10,4	25	9,7	87	33,6	17	6,6	3	1,2	2	0,8
320 Sebaldus-Nord	965	54,1	86,2	339	66	19,5	51	15,0	19	5,6	42	12,4	113	33,3	21	6,2	7	2,1	2	0,6
321 Sebaldus-Mitte	741	51,8	82,8	253	39	15,4	52	20,6	14	5,5	29	11,5	85	33,6	20	7,9	7	2,8	1	0,4
322 Sebaldus-Süd	642	50,9	86,5	250	62	24,8	55	22,0	11	4,4	27	10,8	64	25,6	10	4,0	10	4,0	2	0,8
323 Sebaldus-West	708	55,1	85,8	234	43	18,4	65	27,8	5	2,1	30	12,8	48	20,5	14	6,0	3	1,3	4	1,7
330 Röthelheimpark-Nord	1.065	51,5	80,0	331	50	15,1	66	19,9	13	3,9	30	9,1	112	33,8	27	8,2	9	2,7	4	1,2
336 Röthelheimpark-Ost	653	52,2	86,8	244	51	20,9	35	14,3	12	4,9	38	15,6	75	30,7	11	4,5	9	3,7	1	0,4
337 Röthelheimpark-Süd	879	32,8	73,9	375	53	14,1	77	20,5	40	10,7	42	11,2	95	25,3	38	10,1	5	1,3	0	0,0
338 Röthelheimpark-Mitte	1.016	50,9	89,3	417	73	17,5	73	17,5	33	7,9	46	11,0	156	37,4	22	5,3	2	0,5	4	1,0
400 Anger-Mitte	701	35,9	68,9	245	52	21,2	66	26,9	29	11,8	11	4,5	45	18,4	13	5,3	10	4,1	8	3,3
401 Anger-Ost	734	38,6	70,1	244	56	23,0	46	18,9	37	15,2	26	10,7	33	13,5	19	7,8	8	3,3	2	0,8
402 Anger-Süd	685	29,6	60,2	219	44	20,1	53	24,2	32	14,6	20	9,1	36	16,4	15	6,8	6	2,7	3	1,4
403 Isarstraße	692	27,3	63,0	256	55	21,5	58	22,7	31	12,1	18	7,0	37	14,5	25	9,8	7	2,7	2	0,8

Wahlbezirk ¹⁾	1	2	3	4	5	6	7	8	9	10	11	12	13	14	15	16	17	18	19	20
404 Anger-West	971	43,5	73,7	314	77	24,5	79	25,2	21	6,7	24	7,6	65	20,7	18	5,7	4	1,3	5	1,6
410 Rathenau-Ost	921	54,2	83,5	290	64	22,1	41	14,1	24	8,3	25	8,6	92	31,7	14	4,8	10	3,4	3	1,0
411 Hans-Geiger-Straße	551	49,0	80,3	188	33	17,6	27	14,4	13	6,9	24	12,8	56	29,8	13	6,9	1	0,5	2	1,1
412 Aufseßstraße-Süd	609	40,7	73,3	207	44	21,3	37	17,9	32	15,5	21	10,1	28	13,5	18	8,7	5	2,4	6	2,9
413 Rathenau-West	726	39,4	73,8	260	58	22,3	69	26,5	22	8,5	22	8,5	45	17,3	19	7,3	6	2,3	1	0,4
420 Gerhart-Hauptmann-Str.	818	45,4	73,2	244	46	18,9	56	23,0	29	11,9	17	7,0	47	19,3	19	7,8	6	2,5	4	1,6
421 Schönfeld-Nord	710	37,9	76,4	291	68	23,4	57	19,6	30	10,3	22	7,6	59	20,3	19	6,5	11	3,8	1	0,3
422 Schönfeld-Ost	712	38,9	74,4	264	69	26,1	57	21,6	23	8,7	13	4,9	45	17,0	23	8,7	7	2,7	1	0,4
423 Schönfeld-West	681	39,5	69,2	217	63	29,0	43	19,8	17	7,8	16	7,4	35	16,1	11	5,1	15	6,9	1	0,5
430 Forschungszentrum	726	42,6	76,1	260	70	26,9	64	24,6	13	5,0	20	7,7	59	22,7	17	6,5	4	1,5	1	0,4
440 Bruck	879	42,2	77,6	331	77	23,3	66	19,9	26	7,9	36	10,9	75	22,7	19	5,7	6	1,8	4	1,2
444 Bachfeld-Süd	1.076	51,8	82,8	360	83	23,1	82	22,8	27	7,5	37	10,3	85	23,6	18	5,0	5	1,4	1	0,3
446 Bachfeld-Nord	852	48,7	74,0	236	43	18,2	56	23,7	23	9,7	20	8,5	49	20,8	25	10,6	0	0,0	3	1,3
447 Bachfeld-Mitte	531	40,5	67,8	156	37	23,7	38	24,4	19	12,2	12	7,7	30	19,2	5	3,2	4	2,6	4	2,6
450 Bunsenstraße	719	49,4	81,3	245	69	28,2	48	19,6	16	6,5	18	7,3	60	24,5	14	5,7	7	2,9	1	0,4
451 Bierlach-Ost	698	32,2	65,7	240	62	25,8	53	22,1	29	12,1	22	9,2	40	16,7	15	6,3	8	3,3	0	0,0
452 Bierlach-Süd	677	41,4	74,9	241	72	29,9	52	21,6	19	7,9	21	8,7	45	18,7	13	5,4	3	1,2	1	0,4
454 Bierlach-West	809	49,3	76,0	237	69	29,1	55	23,2	24	10,1	17	7,2	35	14,8	11	4,6	4	1,7	3	1,3
500 Eltersdorf-Nord	602	43,7	81,5	241	69	28,6	44	18,3	19	7,9	28	11,6	42	17,4	8	3,3	7	2,9	4	1,7
501 Eltersdorf-Ost	630	39,8	83,4	286	85	29,7	62	21,7	26	9,1	30	10,5	49	17,1	10	3,5	7	2,4	2	0,7
502 Eltersdorf-Süd	586	49,0	87,8	240	77	32,1	58	24,2	22	9,2	15	6,3	29	12,1	14	5,8	11	4,6	3	1,3
503 Eltersdorf-West	773	49,3	86,2	313	91	29,1	64	20,4	18	5,8	28	8,9	63	20,1	9	2,9	16	5,1	6	1,9
520 Tennenlohe-Nord	776	50,3	89,3	328	77	23,5	71	21,6	28	8,5	31	9,5	88	26,8	12	3,7	5	1,5	6	1,8
521 Tennenlohe-Ost	672	54,6	89,2	249	75	30,1	50	20,1	16	6,4	34	13,7	56	22,5	6	2,4	4	1,6	2	0,8
522 Tennenlohe-Süd	1.049	56,4	86,8	351	93	26,5	77	21,9	24	6,8	28	8,0	67	19,1	23	6,6	7	2,0	9	2,6
523 Tennenlohe-Mitte	756	57,0	85,4	239	66	27,6	55	23,0	20	8,4	21	8,8	47	19,7	12	5,0	5	2,1	5	2,1
611 Frauenaarach-Süd	874	47,6	80,8	311	78	25,1	85	27,3	35	11,3	24	7,7	55	17,7	2	0,6	13	4,2	3	1,0
613 Frauenaarach-West	895	53,4	83,0	290	83	28,6	59	20,3	22	7,6	22	7,6	54	18,6	11	3,8	21	7,2	2	0,7
614 Frauenaarach-Nord	835	56,8	85,9	266	72	27,1	50	18,8	10	3,8	37	13,9	56	21,1	14	5,3	5	1,9	3	1,1
620 Kriegenbrunn	918	49,6	87,4	366	119	32,5	73	19,9	30	8,2	40	10,9	63	17,2	5	1,4	23	6,3	3	0,8
630 Hüttendorf	508	49,8	87,0	200	91	45,5	25	12,5	13	6,5	24	12,0	25	12,5	4	2,0	13	6,5	0	0,0
701 Kosbach	760	50,1	88,7	312	93	29,8	47	15,1	23	7,4	52	16,7	52	16,7	10	3,2	17	5,4	1	0,3
702 Häusling-Steudach	385	53,2	89,7	152	52	34,2	23	15,1	3	2,0	20	13,2	24	15,8	4	2,6	14	9,2	3	2,0
710 In der Reuth	765	64,7	82,3	160	57	35,6	42	26,3	8	5,0	14	8,8	29	18,1	2	1,3	2	1,3	2	1,3
760 Büchenbach-Dorf	914	50,4	84,1	333	102	30,6	49	14,7	24	7,2	44	13,2	76	22,8	8	2,4	11	3,3	4	1,2
761 Am Europakanal-Süd	765	33,2	62,2	238	64	26,9	55	23,1	38	16,0	19	8,0	23	9,7	13	5,5	7	2,9	1	0,4
762 Frauenaaracher Straße	665	33,5	63,4	208	38	18,3	51	24,5	30	14,4	14	6,7	36	17,3	13	6,3	8	3,8	0	0,0
770 Büchenbacher Anlage	895	40,0	72,0	301	70	23,3	76	25,2	38	12,6	20	6,6	47	15,6	15	5,0	8	2,7	5	1,7
771 Odenwaldallee	636	33,2	65,6	218	46	21,1	55	25,2	33	15,1	21	9,6	22	10,1	17	7,8	7	3,2	1	0,5
772 Würzburger Ring-West	596	40,3	70,2	189	46	24,3	46	24,3	17	9,0	20	10,6	27	14,3	8	4,2	5	2,6	6	3,2
773 Am Europakanal-Nord	850	34,9	65,1	268	72	26,9	58	21,6	40	14,9	16	6,0	29	10,8	22	8,2	8	3,0	3	1,1
774 Frankwaldallee	671	39,3	74,4	248	77	31,0	47	19,0	20	8,1	19	7,7	50	20,2	10	4,0	12	4,8	3	1,2
781 Heinrich-Kirchner-Straße	870	46,6	76,4	284	62	21,8	59	20,8	28	9,9	31	10,9	62	21,8	18	6,3	11	3,9	3	1,1
782 Dompropststraße	710	42,7	77,1	263	72	27,4	46	17,5	31	11,8	15	5,7	59	22,4	17	6,5	6	2,3	1	0,4
784 Am Dummetzweiher	716	55,4	91,1	278	57	20,5	66	23,7	14	5,0	23	8,3	98	35,3	9	3,2	2	0,7	0	0,0
786 Mönaustraße	873	55,7	90,3	326	53	16,3	56	17,2	23	7,1	46	14,1	106	32,5	12	3,7	3	0,9	5	1,5
787 Häuslinger Wegäcker	483	45,5	84,2	202	49	24,3	37	18,3	8	4,0	32	15,8	58	28,7	5	2,5	0	0,0	1	0,5
801 Dechsendorf-Nordwest	804	51,9	84,9	284	66	23,2	64	22,5	24	8,5	36	12,7	55	19,4	12	4,2	10	3,5	2	0,7
811 Dechsendorf-Nordost	947	51,1	86,5	359	106	29,5	70	19,5	26	7,2	33	9,2	86	24,0	9	2,5	10	2,8	4	1,1
812 Dechsendorf-Süd	860	54,2	87,2	311	103	33,1	55	17,7	16	5,1	37	11,9	58	18,6	13	4,2	6	1,9	2	0,6
Summe Urnenwahl			67,3	26.568	6.206	23,4	5.367	20,2	2.017	7,6	2.701	10,2	6.374	24,0	1.515	5,7	644	2,4	249	0,9
Summe Briefwahl			95,3	35.688	8.602	24,1	7.121	20,0	1.350	3,8	3.843	10,8	9.926	27,8	1.717	4,8	995	2,8	381	1,1
Erlangen	76.775	48,9	81,4	62.256	14.808	23,8	12.488	20,1	3.367	5,4	6.544	10,5	16.300	26,2	3.232	5,2	1.639	2,6	630	1,0

1) Grenzen der Wahlbezirke siehe Karte letzte Seite. 2) In den Wahlbezirken: Wähler*innen ohne Wahlschein plus geschätzte Wähler*innen mit Wahlschein in Prozent der Wahlberechtigten. Für Summe Urnenwahl: Wähler*innen ohne Wahlschein in Prozent der Wahlberechtigten ohne Wahlschein. Für Summe Briefwahl: Wähler*innen mit Wahlschein in Prozent der Wahlberechtigten mit Wahlschein. Für Gesamtstadt: Alle Wähler*innen in Prozent aller Stimmberechtigten.

3) Vollständige Schreibweise der Parteien auf Seite 23. Aufgrund von Rundungen kann es vorkommen, dass sich die Anteile nicht zu genau 100 Prozent aufaddieren lassen.

noch: Zweitstimmen in den Erlanger Wahlbezirken bei der Bundestagswahl 2021

Wahlbezirk ¹⁾	von den gültigen Stimmen entfielen auf den Wahlkreisvorschlag ²⁾																	
	Tierschutz- partei		BP		Die PARTEI		PIRATEN		NPD		V-Partei ³		Gesundheits- forschung		MLPD		DKP	
	Zahl	in %	Zahl	in %	Zahl	in %	Zahl	in %	Zahl	in %	Zahl	in %	Zahl	in %	Zahl	in %	Zahl	in %
	21	22	23	24	25	26	27	28	29	30	31	32	33	34	35	36	37	38
010 Altstadt-Nord	2	0,9	1	0,4	1	0,4	0	0,0	0	0,0	1	0,4	0	0,0	0	0,0	1	0,4
011 Altstadt-Ost	1	0,5	0	0,0	4	1,9	0	0,0	0	0,0	0	0,0	0	0,0	0	0,0	0	0,0
013 Tal-Nord	1	0,4	0	0,0	1	0,4	0	0,0	0	0,0	0	0,0	0	0,0	0	0,0	0	0,0
020 Markgrafentadt-Mitte	2	0,9	0	0,0	2	0,9	1	0,5	0	0,0	0	0,0	1	0,5	0	0,0	0	0,0
021 Markgrafentadt-Ost	2	0,7	0	0,0	4	1,5	0	0,0	0	0,0	1	0,4	0	0,0	0	0,0	0	0,0
022 Markgrafentadt-West	4	1,4	0	0,0	6	2,1	2	0,7	0	0,0	2	0,7	0	0,0	0	0,0	0	0,0
031 Rathausplatz-Nordwest	1	0,5	0	0,0	0	0,0	0	0,0	0	0,0	0	0,0	0	0,0	0	0,0	0	0,0
032 Rathausplatz-Südost	2	1,2	0	0,0	5	3,1	1	0,6	0	0,0	0	0,0	0	0,0	0	0,0	1	0,6
041 Tal-Süd	5	2,3	0	0,0	4	1,8	2	0,9	0	0,0	0	0,0	0	0,0	1	0,5	0	0,0
100 Heiligenloh-Nord	2	0,8	1	0,4	4	1,6	1	0,4	1	0,4	0	0,0	0	0,0	0	0,0	0	0,0
101 Heiligenloh-Mitte	0	0,0	0	0,0	4	1,5	0	0,0	0	0,0	0	0,0	0	0,0	0	0,0	0	0,0
102 Heiligenloh-Süd	1	0,3	0	0,0	4	1,3	3	1,0	0	0,0	0	0,0	0	0,0	0	0,0	0	0,0
110 Sankt Johann	0	0,0	0	0,0	2	1,2	1	0,6	0	0,0	0	0,0	0	0,0	0	0,0	1	0,6
111 Alterlangen-Nord	3	1,1	0	0,0	3	1,1	1	0,4	0	0,0	0	0,0	0	0,0	0	0,0	0	0,0
112 Alterlangen-Süd	0	0,0	1	0,4	2	0,9	0	0,0	2	0,9	0	0,0	0	0,0	0	0,0	0	0,0
120 Steinforst-Nord	2	0,8	2	0,8	1	0,4	3	1,2	0	0,0	1	0,4	0	0,0	0	0,0	0	0,0
121 Steinforst-Mitte	1	0,4	0	0,0	1	0,4	2	0,9	0	0,0	0	0,0	0	0,0	1	0,4	0	0,0
122 Steinforst-Süd	0	0,0	0	0,0	5	1,4	3	0,8	0	0,0	0	0,0	0	0,0	0	0,0	0	0,0
200 Burgberg-West	0	0,0	0	0,0	0	0,0	0	0,0	0	0,0	0	0,0	0	0,0	0	0,0	0	0,0
201 Burgberg-Ost	1	0,3	0	0,0	4	1,2	2	0,6	0	0,0	0	0,0	0	0,0	0	0,0	0	0,0
210 Meilwald	0	0,0	0	0,0	1	0,3	0	0,0	0	0,0	0	0,0	0	0,0	0	0,0	0	0,0
222 Im Heuschlag	1	0,3	0	0,0	2	0,6	2	0,6	0	0,0	1	0,3	1	0,3	0	0,0	0	0,0
223 Sieglitzhof-Ost	1	0,4	0	0,0	2	0,8	0	0,0	0	0,0	0	0,0	1	0,4	0	0,0	0	0,0
224 Sieglitzhof-Süd	0	0,0	0	0,0	1	0,4	1	0,4	0	0,0	0	0,0	0	0,0	0	0,0	0	0,0
225 Sieglitzhof-Nord	1	0,3	0	0,0	1	0,3	0	0,0	0	0,0	2	0,7	0	0,0	0	0,0	0	0,0
230 Loewenich-West	0	0,0	0	0,0	2	0,8	1	0,4	0	0,0	0	0,0	0	0,0	0	0,0	0	0,0
231 Loewenich-Ost	2	0,7	0	0,0	7	2,6	1	0,4	0	0,0	1	0,4	0	0,0	0	0,0	0	0,0
240 Löhestraße	1	0,3	0	0,0	2	0,7	0	0,0	0	0,0	0	0,0	0	0,0	0	0,0	0	0,0
241 Drausnickstraße-Ost	4	1,6	0	0,0	5	2,0	0	0,0	0	0,0	0	0,0	0	0,0	0	0,0	0	0,0
242 Buckenhofer Siedlung	1	0,5	0	0,0	2	1,0	0	0,0	0	0,0	0	0,0	1	0,5	0	0,0	0	0,0
253 Stubenloh-Nord	0	0,0	0	0,0	2	0,8	0	0,0	0	0,0	0	0,0	0	0,0	0	0,0	0	0,0
254 Stubenloh-Mitte	1	0,4	0	0,0	1	0,4	1	0,4	0	0,0	1	0,4	1	0,4	0	0,0	0	0,0
255 Stubenloh-Süd	3	1,2	1	0,4	3	1,2	2	0,8	0	0,0	0	0,0	0	0,0	0	0,0	0	0,0
300 Zeppelinstraße-Nord	3	0,8	0	0,0	5	1,4	3	0,8	0	0,0	1	0,3	1	0,3	0	0,0	0	0,0
301 Röthelheim-Mitte	3	1,1	0	0,0	4	1,5	1	0,4	0	0,0	0	0,0	0	0,0	0	0,0	0	0,0
302 Röthelheim-Nord	2	0,8	0	0,0	1	0,4	4	1,7	0	0,0	0	0,0	1	0,4	0	0,0	0	0,0
304 Röthelheim-West	3	1,4	0	0,0	1	0,5	4	1,9	0	0,0	0	0,0	0	0,0	0	0,0	0	0,0
305 Röthelheim-Süd	1	0,4	0	0,0	3	1,2	2	0,8	1	0,4	0	0,0	0	0,0	1	0,4	0	0,0
320 Sebaldus-Nord	2	0,6	0	0,0	5	1,5	0	0,0	0	0,0	0	0,0	0	0,0	0	0,0	0	0,0
321 Sebaldus-Mitte	2	0,8	0	0,0	1	0,4	0	0,0	0	0,0	0	0,0	0	0,0	0	0,0	0	0,0
322 Sebaldus-Süd	1	0,4	0	0,0	1	0,4	0	0,0	0	0,0	0	0,0	0	0,0	0	0,0	0	0,0
323 Sebaldus-West	2	0,9	0	0,0	1	0,4	3	1,3	0	0,0	1	0,4	1	0,4	0	0,0	0	0,0
330 Röthelheimpark-Nord	2	0,6	0	0,0	6	1,8	2	0,6	0	0,0	0	0,0	0	0,0	0	0,0	0	0,0
336 Röthelheimpark-Ost	0	0,0	0	0,0	2	0,8	1	0,4	0	0,0	0	0,0	0	0,0	0	0,0	0	0,0
337 Röthelheimpark-Süd	2	0,5	0	0,0	3	0,8	3	0,8	0	0,0	2	0,5	0	0,0	0	0,0	0	0,0
338 Röthelheimpark-Mitte	0	0,0	0	0,0	1	0,2	0	0,0	0	0,0	0	0,0	0	0,0	1	0,2	0	0,0
400 Anger-Mitte	2	0,8	0	0,0	1	0,4	1	0,4	0	0,0	0	0,0	0	0,0	0	0,0	0	0,0
401 Anger-Ost	2	0,8	0	0,0	4	1,6	0	0,0	0	0,0	3	1,2	0	0,0	0	0,0	0	0,0
402 Anger-Süd	4	1,8	1	0,5	2	0,9	0	0,0	0	0,0	1	0,5	0	0,0	0	0,0	0	0,0
403 Isarstraße	0	0,0	0	0,0	6	2,3	4	1,6	0	0,0	0	0,0	1	0,4	1	0,4	0	0,0

Wahlbezirk ¹⁾	21	22	23	24	25	26	27	28	29	30	31	32	33	34	35	36	37	38
404 Anger-West	2	0,6	0	0,0	7	2,2	1	0,3	0	0,0	0	0,0	1	0,3	0	0,0	0	0,0
410 Rathenau-Ost	6	2,1	0	0,0	2	0,7	1	0,3	0	0,0	0	0,0	0	0,0	0	0,0	0	0,0
411 Hans-Geiger-Straße	2	1,1	0	0,0	1	0,5	6	3,2	0	0,0	0	0,0	1	0,5	0	0,0	0	0,0
412 Aufseßstraße-Süd	3	1,4	0	0,0	2	1,0	0	0,0	0	0,0	1	0,5	0	0,0	0	0,0	0	0,0
413 Rathenau-West	1	0,4	0	0,0	1	0,4	5	1,9	0	0,0	0	0,0	0	0,0	0	0,0	0	0,0
420 Gerhart-Hauptmann-Str.	1	0,4	0	0,0	4	1,6	2	0,8	2	0,8	1	0,4	0	0,0	0	0,0	0	0,0
421 Schönfeld-Nord	3	1,0	1	0,3	7	2,4	3	1,0	0	0,0	0	0,0	0	0,0	0	0,0	0	0,0
422 Schönfeld-Ost	3	1,1	1	0,4	3	1,1	1	0,4	0	0,0	0	0,0	0	0,0	1	0,4	0	0,0
423 Schönfeld-West	0	0,0	0	0,0	2	0,9	3	1,4	0	0,0	0	0,0	0	0,0	0	0,0	0	0,0
430 Forschungszentrum	1	0,4	0	0,0	5	1,9	0	0,0	0	0,0	0	0,0	0	0,0	0	0,0	0	0,0
440 Bruck	2	0,6	1	0,3	3	0,9	2	0,6	1	0,3	0	0,0	0	0,0	1	0,3	0	0,0
444 Bachfeld-Süd	2	0,6	2	0,6	4	1,1	2	0,6	0	0,0	0	0,0	0	0,0	0	0,0	0	0,0
446 Bachfeld-Nord	2	0,8	0	0,0	5	2,1	1	0,4	0	0,0	1	0,4	0	0,0	0	0,0	0	0,0
447 Bachfeld-Mitte	1	0,6	0	0,0	1	0,6	1	0,6	0	0,0	0	0,0	0	0,0	0	0,0	0	0,0
450 Bunsenstraße	1	0,4	0	0,0	3	1,2	2	0,8	0	0,0	0	0,0	1	0,4	0	0,0	1	0,4
451 Bierlach-Ost	2	0,8	0	0,0	1	0,4	0	0,0	0	0,0	0	0,0	1	0,4	0	0,0	0	0,0
452 Bierlach-Süd	0	0,0	0	0,0	0	0,0	4	1,7	0	0,0	0	0,0	0	0,0	0	0,0	0	0,0
454 Bierlach-West	3	1,3	0	0,0	2	0,8	2	0,8	0	0,0	1	0,4	0	0,0	0	0,0	0	0,0
500 Eltersdorf-Nord	0	0,0	0	0,0	4	1,7	1	0,4	1	0,4	0	0,0	0	0,0	0	0,0	0	0,0
501 Eltersdorf-Ost	0	0,0	0	0,0	1	0,3	2	0,7	0	0,0	1	0,3	0	0,0	0	0,0	0	0,0
502 Eltersdorf-Süd	2	0,8	0	0,0	2	0,8	0	0,0	0	0,0	0	0,0	2	0,8	0	0,0	0	0,0
503 Eltersdorf-West	5	1,6	0	0,0	4	1,3	1	0,3	1	0,3	1	0,3	0	0,0	0	0,0	0	0,0
520 Tennenlohe-Nord	1	0,3	0	0,0	0	0,0	0	0,0	0	0,0	0	0,0	0	0,0	0	0,0	0	0,0
521 Tennenlohe-Ost	0	0,0	0	0,0	1	0,4	1	0,4	0	0,0	0	0,0	0	0,0	0	0,0	0	0,0
522 Tennenlohe-Süd	3	0,9	0	0,0	4	1,1	1	0,3	1	0,3	1	0,3	1	0,3	0	0,0	0	0,0
523 Tennenlohe-Mitte	0	0,0	0	0,0	2	0,8	1	0,4	0	0,0	0	0,0	0	0,0	0	0,0	0	0,0
611 Frauenaarach-Süd	4	1,3	0	0,0	6	1,9	4	1,3	0	0,0	0	0,0	0	0,0	0	0,0	0	0,0
613 Frauenaarach-West	3	1,0	0	0,0	4	1,4	0	0,0	0	0,0	0	0,0	0	0,0	0	0,0	0	0,0
614 Frauenaarach-Nord	1	0,4	0	0,0	3	1,1	1	0,4	1	0,4	0	0,0	1	0,4	0	0,0	0	0,0
620 Kriegenbrunn	3	0,8	1	0,3	2	0,5	1	0,3	0	0,0	0	0,0	0	0,0	0	0,0	0	0,0
630 Hüttendorf	0	0,0	0	0,0	3	1,5	0	0,0	0	0,0	0	0,0	0	0,0	0	0,0	0	0,0
701 Kosbach	3	1,0	0	0,0	2	0,6	0	0,0	0	0,0	0	0,0	0	0,0	0	0,0	0	0,0
702 Häusling-Steudach	3	2,0	0	0,0	2	1,3	0	0,0	0	0,0	0	0,0	0	0,0	0	0,0	0	0,0
710 In der Reuth	1	0,6	0	0,0	0	0,0	0	0,0	0	0,0	0	0,0	0	0,0	0	0,0	0	0,0
760 Büchenbach-Dorf	1	0,3	0	0,0	3	0,9	1	0,3	0	0,0	2	0,6	0	0,0	0	0,0	0	0,0
761 Am Europakanal-Süd	1	0,4	0	0,0	1	0,4	1	0,4	1	0,4	1	0,4	2	0,8	0	0,0	0	0,0
762 Frauenaaracher Straße	3	1,4	1	0,5	3	1,4	1	0,5	0	0,0	0	0,0	0	0,0	0	0,0	0	0,0
770 Büchenbacher Anlage	5	1,7	0	0,0	1	0,3	1	0,3	0	0,0	0	0,0	0	0,0	0	0,0	0	0,0
771 Odenwaldallee	3	1,4	0	0,0	0	0,0	4	1,8	1	0,5	1	0,5	0	0,0	0	0,0	1	0,5
772 Würzburger Ring-West	3	1,6	0	0,0	0	0,0	4	2,1	0	0,0	1	0,5	0	0,0	0	0,0	0	0,0
773 Am Europakanal-Nord	3	1,1	0	0,0	3	1,1	5	1,9	1	0,4	0	0,0	0	0,0	0	0,0	0	0,0
774 Frankenwaldallee	2	0,8	1	0,4	1	0,4	1	0,4	0	0,0	0	0,0	1	0,4	0	0,0	0	0,0
781 Heinrich-Kirchner-Straße	1	0,4	0	0,0	0	0,0	0	0,0	0	0,0	0	0,0	0	0,0	0	0,0	0	0,0
782 Dompropststraße	2	0,8	0	0,0	3	1,1	2	0,8	0	0,0	0	0,0	0	0,0	0	0,0	0	0,0
784 Am Dummetsweiher	0	0,0	1	0,4	0	0,0	1	0,4	0	0,0	0	0,0	0	0,0	0	0,0	0	0,0
786 Mönaustraße	3	0,9	0	0,0	2	0,6	4	1,2	0	0,0	0	0,0	0	0,0	0	0,0	0	0,0
787 Häuslinger Wegäcker	1	0,5	0	0,0	2	1,0	1	0,5	1	0,5	1	0,5	0	0,0	0	0,0	0	0,0
801 Dechsendorf-Nordwest	1	0,4	1	0,4	1	0,4	4	1,4	0	0,0	0	0,0	2	0,7	0	0,0	0	0,0
811 Dechsendorf-Nordost	1	0,3	0	0,0	3	0,8	1	0,3	0	0,0	0	0,0	2	0,6	0	0,0	0	0,0
812 Dechsendorf-Süd	3	1,0	2	0,6	1	0,3	1	0,3	0	0,0	0	0,0	0	0,0	1	0,3	0	0,0
<i>Summe Urnenwähler</i>	173	0,7	19	0,1	252	0,9	139	0,5	15	0,1	31	0,1	24	0,1	8	0,0	5	0,0
<i>Summe Briefwähler</i>	291	0,8	37	0,1	278	0,8	175	0,5	8	0,0	68	0,2	37	0,1	8	0,0	2	0,0
Erlangen	464	0,7	56	0,1	530	0,9	314	0,5	23	0,0	99	0,2	61	0,1	16	0,0	7	0,0

1) Grenzen der Wahlbezirke siehe Karte letzte Seite. 2) Vollständige Schreibweise der Parteien auf Seite 23. Aufgrund von Rundungen kann es vorkommen, dass sich die Anteile nicht zu genau 100 Prozent aufaddieren lassen.

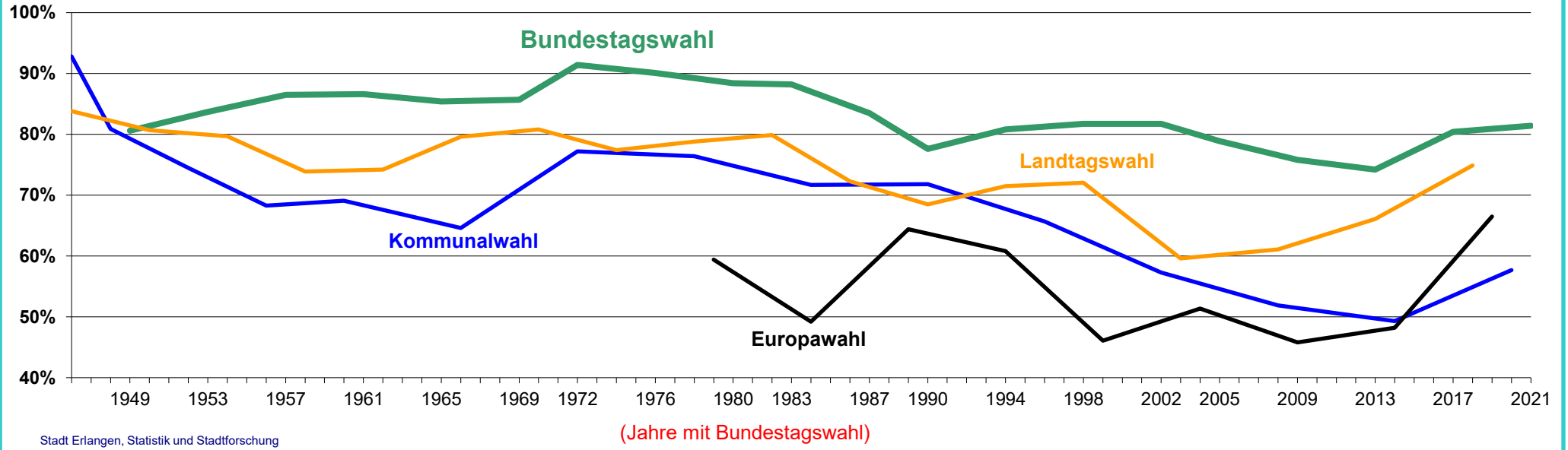
noch: Zweitstimmen in den Erlanger Wahlbezirken bei der Bundestagswahl 2021

Wahlbezirk ¹⁾	von den gültigen Stimmen entfielen auf den Wahlkreisvorschlag ²⁾																	
	dieBasis		Bündnis C		III. Weg		du.		LKR		Die Humanisten		Team Todenhöfer		UNABHÄNGIGE		Volt	
	Zahl	in %	Zahl	in %	Zahl	in %	Zahl	in %	Zahl	in %	Zahl	in %	Zahl	in %	Zahl	in %	Zahl	in %
	39	40	41	42	43	44	45	46	47	48	49	50	51	52	53	54	55	56
010 Altstadt-Nord	6	2,7	0	0,0	0	0,0	0	0,0	0	0,0	0	0,0	1	0,4	0	0,0	2	0,9
011 Altstadt-Ost	2	0,9	0	0,0	0	0,0	0	0,0	0	0,0	0	0,0	1	0,5	0	0,0	1	0,5
013 Tal-Nord	4	1,6	0	0,0	0	0,0	0	0,0	0	0,0	2	0,8	0	0,0	0	0,0	2	0,8
020 Markgrafentadt-Mitte	5	2,3	0	0,0	0	0,0	0	0,0	0	0,0	0	0,0	0	0,0	0	0,0	2	0,9
021 Markgrafentadt-Ost	9	3,3	1	0,4	0	0,0	1	0,4	0	0,0	2	0,7	1	0,4	0	0,0	3	1,1
022 Markgrafentadt-West	3	1,1	0	0,0	0	0,0	0	0,0	0	0,0	0	0,0	0	0,0	0	0,0	2	0,7
031 Rathausplatz-Nordwest	0	0,0	0	0,0	0	0,0	0	0,0	0	0,0	1	0,5	0	0,0	0	0,0	1	0,5
032 Rathausplatz-Südost	3	1,8	0	0,0	1	0,6	0	0,0	0	0,0	0	0,0	1	0,6	0	0,0	0	0,0
041 Tal-Süd	1	0,5	0	0,0	0	0,0	0	0,0	0	0,0	1	0,5	2	0,9	0	0,0	2	0,9
100 Heiligenloh-Nord	3	1,2	0	0,0	0	0,0	0	0,0	0	0,0	0	0,0	1	0,4	0	0,0	0	0,0
101 Heiligenloh-Mitte	4	1,5	1	0,4	0	0,0	0	0,0	0	0,0	0	0,0	0	0,0	0	0,0	1	0,4
102 Heiligenloh-Süd	8	2,7	0	0,0	0	0,0	0	0,0	0	0,0	0	0,0	0	0,0	0	0,0	1	0,3
110 Sankt Johann	0	0,0	0	0,0	0	0,0	0	0,0	0	0,0	0	0,0	0	0,0	0	0,0	3	1,8
111 Alterlangen-Nord	3	1,1	0	0,0	0	0,0	1	0,4	0	0,0	0	0,0	1	0,4	0	0,0	1	0,4
112 Alterlangen-Süd	7	3,0	0	0,0	0	0,0	0	0,0	0	0,0	0	0,0	0	0,0	2	0,9	1	0,4
120 Steinforst-Nord	5	1,9	0	0,0	0	0,0	0	0,0	0	0,0	0	0,0	4	1,6	1	0,4	0	0,0
121 Steinforst-Mitte	7	3,1	0	0,0	0	0,0	0	0,0	0	0,0	2	0,9	2	0,9	1	0,4	0	0,0
122 Steinforst-Süd	8	2,3	0	0,0	0	0,0	0	0,0	0	0,0	0	0,0	2	0,6	0	0,0	0	0,0
200 Burgberg-West	4	1,2	0	0,0	0	0,0	0	0,0	0	0,0	1	0,3	0	0,0	0	0,0	1	0,3
201 Burgberg-Ost	9	2,7	0	0,0	1	0,3	1	0,3	0	0,0	0	0,0	0	0,0	0	0,0	1	0,3
210 Meilwald	3	0,8	0	0,0	0	0,0	0	0,0	0	0,0	0	0,0	0	0,0	0	0,0	2	0,5
222 Im Heuschlag	6	1,8	0	0,0	0	0,0	0	0,0	0	0,0	1	0,3	1	0,3	0	0,0	3	0,9
223 Sieglitzhof-Ost	1	0,4	0	0,0	0	0,0	0	0,0	0	0,0	1	0,4	2	0,8	1	0,4	0	0,0
224 Sieglitzhof-Süd	5	1,8	0	0,0	1	0,4	0	0,0	0	0,0	0	0,0	0	0,0	0	0,0	0	0,0
225 Sieglitzhof-Nord	7	2,3	0	0,0	0	0,0	0	0,0	0	0,0	0	0,0	0	0,0	0	0,0	0	0,0
230 Loewenich-West	2	0,8	0	0,0	0	0,0	0	0,0	0	0,0	0	0,0	2	0,8	0	0,0	3	1,2
231 Loewenich-Ost	0	0,0	0	0,0	0	0,0	0	0,0	0	0,0	1	0,4	0	0,0	1	0,4	4	1,5
240 Löhestraße	5	1,7	2	0,7	0	0,0	1	0,3	0	0,0	1	0,3	0	0,0	0	0,0	1	0,3
241 Drausnickstraße-Ost	7	2,7	2	0,8	0	0,0	0	0,0	0	0,0	0	0,0	3	1,2	1	0,4	0	0,0
242 Buckenhofer Siedlung	8	4,1	0	0,0	0	0,0	0	0,0	0	0,0	0	0,0	1	0,5	1	0,5	0	0,0
253 Stubenloh-Nord	7	2,9	0	0,0	0	0,0	0	0,0	0	0,0	2	0,8	0	0,0	2	0,8	2	0,8
254 Stubenloh-Mitte	2	0,8	0	0,0	0	0,0	0	0,0	0	0,0	1	0,4	0	0,0	0	0,0	1	0,4
255 Stubenloh-Süd	4	1,6	0	0,0	0	0,0	0	0,0	0	0,0	1	0,4	0	0,0	2	0,8	3	1,2
300 Zeppelinstraße-Nord	6	1,6	0	0,0	0	0,0	0	0,0	0	0,0	0	0,0	1	0,3	1	0,3	3	0,8
301 Röthelheim-Mitte	3	1,1	0	0,0	0	0,0	0	0,0	0	0,0	1	0,4	3	1,1	0	0,0	2	0,7
302 Röthelheim-Nord	5	2,1	0	0,0	0	0,0	0	0,0	0	0,0	1	0,4	1	0,4	0	0,0	1	0,4
304 Röthelheim-West	2	0,9	1	0,5	0	0,0	0	0,0	0	0,0	0	0,0	0	0,0	0	0,0	1	0,5
305 Röthelheim-Süd	7	2,7	0	0,0	0	0,0	0	0,0	0	0,0	0	0,0	4	1,5	1	0,4	1	0,4
320 Sebaldus-Nord	5	1,5	0	0,0	0	0,0	0	0,0	0	0,0	0	0,0	3	0,9	0	0,0	3	0,9
321 Sebaldus-Mitte	1	0,4	0	0,0	0	0,0	0	0,0	1	0,4	0	0,0	0	0,0	0	0,0	1	0,4
322 Sebaldus-Süd	3	1,2	0	0,0	0	0,0	1	0,4	0	0,0	1	0,4	0	0,0	0	0,0	2	0,8
323 Sebaldus-West	4	1,7	0	0,0	0	0,0	0	0,0	0	0,0	0	0,0	5	2,1	2	0,9	3	1,3
330 Röthelheimpark-Nord	2	0,6	1	0,3	0	0,0	0	0,0	0	0,0	1	0,3	2	0,6	0	0,0	4	1,2
336 Röthelheimpark-Ost	5	2,0	0	0,0	0	0,0	0	0,0	0	0,0	1	0,4	1	0,4	0	0,0	2	0,8
337 Röthelheimpark-Süd	9	2,4	0	0,0	0	0,0	0	0,0	0	0,0	0	0,0	5	1,3	0	0,0	1	0,3
338 Röthelheimpark-Mitte	2	0,5	1	0,2	0	0,0	0	0,0	0	0,0	0	0,0	2	0,5	0	0,0	1	0,2
400 Anger-Mitte	3	1,2	1	0,4	0	0,0	0	0,0	0	0,0	0	0,0	3	1,2	0	0,0	0	0,0
401 Anger-Ost	1	0,4	1	0,4	0	0,0	0	0,0	0	0,0	0	0,0	0	0,0	0	0,0	6	2,5
402 Anger-Süd	2	0,9	0	0,0	0	0,0	0	0,0	0	0,0	0	0,0	0	0,0	0	0,0	0	0,0
403 Isarstraße	5	2,0	0	0,0	1	0,4	0	0,0	0	0,0	0	0,0	2	0,8	0	0,0	3	1,2

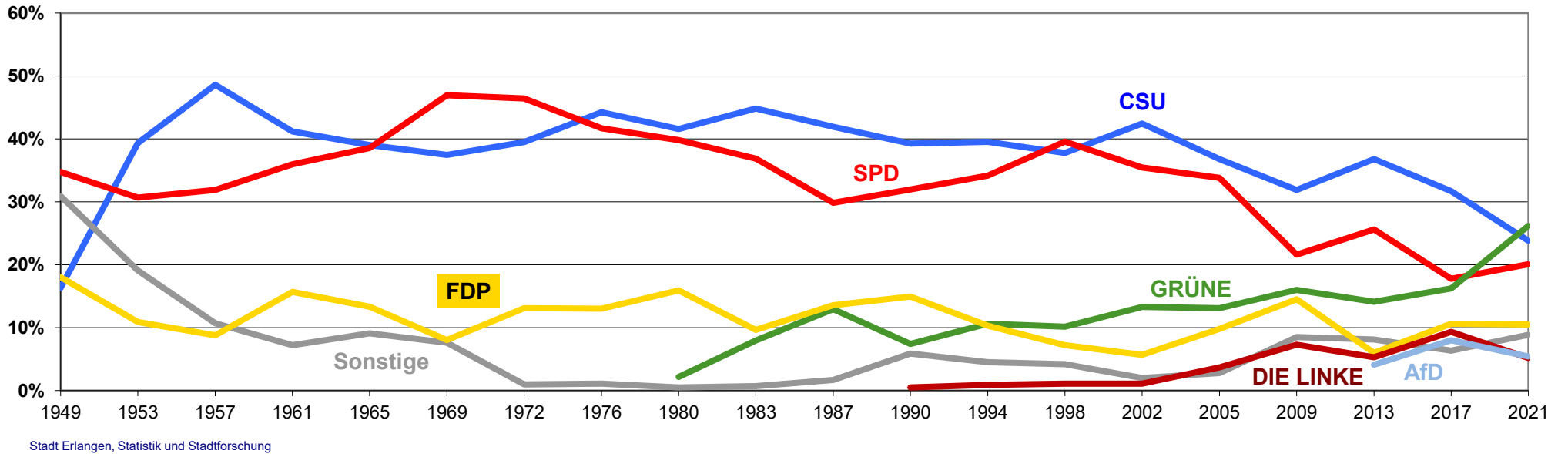
Wahlbezirk ¹⁾	39	40	41	42	43	44	45	46	47	48	49	50	51	52	53	54	55	56
404 Anger-West	6	1,9	0	0,0	1	0,3	0	0,0	0	0,0	0	0,0	2	0,6	1	0,3	0	0,0
410 Rathenau-Ost	4	1,4	0	0,0	0	0,0	0	0,0	0	0,0	1	0,3	0	0,0	0	0,0	3	1,0
411 Hans-Geiger-Straße	2	1,1	0	0,0	0	0,0	0	0,0	0	0,0	2	1,1	2	1,1	1	0,5	2	1,1
412 Aufseßstraße-Süd	2	1,0	0	0,0	0	0,0	1	0,5	0	0,0	1	0,5	2	1,0	0	0,0	4	1,9
413 Rathenau-West	5	1,9	1	0,4	0	0,0	0	0,0	0	0,0	1	0,4	2	0,8	0	0,0	2	0,8
420 Gerhart-Hauptmann-Straße	7	2,9	0	0,0	0	0,0	0	0,0	0	0,0	1	0,4	0	0,0	0	0,0	2	0,8
421 Schönfeld-Nord	5	1,7	0	0,0	0	0,0	0	0,0	1	0,3	1	0,3	1	0,3	0	0,0	2	0,7
422 Schönfeld-Ost	7	2,7	0	0,0	0	0,0	0	0,0	0	0,0	0	0,0	6	2,3	1	0,4	3	1,1
423 Schönfeld-West	3	1,4	0	0,0	0	0,0	0	0,0	0	0,0	1	0,5	6	2,8	0	0,0	1	0,5
430 Forschungszentrum	1	0,4	0	0,0	0	0,0	0	0,0	0	0,0	2	0,8	3	1,2	0	0,0	0	0,0
440 Bruck	5	1,5	0	0,0	0	0,0	0	0,0	0	0,0	0	0,0	4	1,2	2	0,6	1	0,3
444 Bachfeld-Süd	9	2,5	0	0,0	0	0,0	0	0,0	0	0,0	0	0,0	3	0,8	0	0,0	0	0,0
446 Bachfeld-Nord	2	0,8	0	0,0	0	0,0	0	0,0	0	0,0	1	0,4	3	1,3	0	0,0	2	0,8
447 Bachfeld-Mitte	3	1,9	0	0,0	0	0,0	0	0,0	0	0,0	0	0,0	1	0,6	0	0,0	0	0,0
450 Bunsenstraße	1	0,4	0	0,0	0	0,0	0	0,0	0	0,0	0	0,0	1	0,4	0	0,0	2	0,8
451 Bierlach-Ost	2	0,8	0	0,0	0	0,0	0	0,0	0	0,0	1	0,4	2	0,8	0	0,0	2	0,8
452 Bierlach-Süd	7	2,9	0	0,0	1	0,4	0	0,0	0	0,0	0	0,0	2	0,8	0	0,0	1	0,4
454 Bierlach-West	8	3,4	0	0,0	0	0,0	0	0,0	0	0,0	0	0,0	1	0,4	0	0,0	2	0,8
500 Eltersdorf-Nord	8	3,3	2	0,8	0	0,0	0	0,0	0	0,0	1	0,4	2	0,8	1	0,4	0	0,0
501 Eltersdorf-Ost	6	2,1	0	0,0	0	0,0	0	0,0	0	0,0	1	0,3	2	0,7	0	0,0	2	0,7
502 Eltersdorf-Süd	0	0,0	0	0,0	0	0,0	0	0,0	0	0,0	2	0,8	2	0,8	0	0,0	1	0,4
503 Eltersdorf-West	4	1,3	0	0,0	0	0,0	0	0,0	0	0,0	0	0,0	1	0,3	0	0,0	1	0,3
520 Tennenlohe-Nord	4	1,2	0	0,0	0	0,0	0	0,0	0	0,0	0	0,0	2	0,6	0	0,0	3	0,9
521 Tennenlohe-Ost	0	0,0	0	0,0	0	0,0	1	0,4	0	0,0	0	0,0	3	1,2	0	0,0	0	0,0
522 Tennenlohe-Süd	6	1,7	1	0,3	0	0,0	0	0,0	0	0,0	1	0,3	4	1,1	0	0,0	0	0,0
523 Tennenlohe-Mitte	3	1,3	1	0,4	0	0,0	0	0,0	0	0,0	1	0,4	0	0,0	0	0,0	0	0,0
611 Frauenaarach-Süd	1	0,3	0	0,0	0	0,0	0	0,0	0	0,0	0	0,0	1	0,3	0	0,0	0	0,0
613 Frauenaarach-West	9	3,1	0	0,0	0	0,0	0	0,0	0	0,0	0	0,0	0	0,0	0	0,0	0	0,0
614 Frauenaarach-Nord	7	2,6	0	0,0	0	0,0	1	0,4	0	0,0	0	0,0	3	1,1	1	0,4	0	0,0
620 Kriegenbrunn	2	0,5	0	0,0	0	0,0	0	0,0	0	0,0	0	0,0	1	0,3	0	0,0	0	0,0
630 Hüttendorf	2	1,0	0	0,0	0	0,0	0	0,0	0	0,0	0	0,0	0	0,0	0	0,0	0	0,0
701 Kosbach	5	1,6	0	0,0	0	0,0	1	0,3	0	0,0	2	0,6	2	0,6	1	0,3	1	0,3
702 Häusling-Steadach	2	1,3	0	0,0	0	0,0	0	0,0	0	0,0	1	0,7	0	0,0	0	0,0	1	0,7
710 In der Reuth	1	0,6	0	0,0	0	0,0	0	0,0	0	0,0	0	0,0	0	0,0	0	0,0	2	1,3
760 Büchenbach-Dorf	7	2,1	0	0,0	0	0,0	0	0,0	0	0,0	0	0,0	0	0,0	1	0,3	0	0,0
761 Am Europakanal-Süd	4	1,7	0	0,0	0	0,0	0	0,0	0	0,0	0	0,0	5	2,1	1	0,4	1	0,4
762 Frauenaaracher Straße	5	2,4	0	0,0	0	0,0	0	0,0	0	0,0	0	0,0	3	1,4	2	1,0	0	0,0
770 Büchenbacher Anlage	9	3,0	0	0,0	0	0,0	0	0,0	0	0,0	1	0,3	3	1,0	0	0,0	2	0,7
771 Odenwaldallee	2	0,9	2	0,9	0	0,0	0	0,0	0	0,0	0	0,0	1	0,5	0	0,0	1	0,5
772 Würzburger Ring-West	3	1,6	1	0,5	0	0,0	0	0,0	0	0,0	0	0,0	1	0,5	0	0,0	1	0,5
773 Am Europakanal-Nord	2	0,7	1	0,4	0	0,0	0	0,0	0	0,0	0	0,0	2	0,7	0	0,0	3	1,1
774 Frankenwaldallee	3	1,2	0	0,0	0	0,0	0	0,0	0	0,0	0	0,0	1	0,4	0	0,0	0	0,0
781 Heinrich-Kirchner-Straße	6	2,1	0	0,0	0	0,0	0	0,0	1	0,4	0	0,0	0	0,0	0	0,0	2	0,7
782 Dompropststraße	6	2,3	1	0,4	0	0,0	0	0,0	0	0,0	0	0,0	0	0,0	0	0,0	2	0,8
784 Am Dummetsweiher	4	1,4	1	0,4	0	0,0	0	0,0	0	0,0	0	0,0	1	0,4	0	0,0	1	0,4
786 Mönaustraße	7	2,1	0	0,0	0	0,0	0	0,0	0	0,0	1	0,3	2	0,6	1	0,3	2	0,6
787 Häuslinger Wegäcker	1	0,5	0	0,0	0	0,0	0	0,0	0	0,0	1	0,5	4	2,0	0	0,0	0	0,0
801 Dechsendorf-Nordwest	3	1,1	0	0,0	0	0,0	0	0,0	0	0,0	0	0,0	1	0,4	0	0,0	2	0,7
811 Dechsendorf-Nordost	8	2,2	0	0,0	0	0,0	0	0,0	0	0,0	0	0,0	0	0,0	0	0,0	0	0,0
812 Dechsendorf-Süd	7	2,3	0	0,0	1	0,3	0	0,0	1	0,3	1	0,3	2	0,6	0	0,0	1	0,3
<i>Summe Urnenwähler</i>	429	1,6	22	0,1	7	0,0	9	0,0	4	0,0	47	0,2	147	0,6	29	0,1	135	0,5
<i>Summe Briefwähler</i>	370	1,0	22	0,1	8	0,0	17	0,0	5	0,0	80	0,2	114	0,3	47	0,1	186	0,5
Erlangen	799	1,3	44	0,1	15	0,0	26	0,0	9	0,0	127	0,2	261	0,4	76	0,1	321	0,5

1) Grenzen der Wahlbezirke siehe Karte letzte Seite. 2) Vollständige Schreibweise der Parteien auf Seite 23. Aufgrund von Rundungen kann es vorkommen, dass sich die Anteile nicht zu genau 100 Prozent aufaddieren lassen.

Wahlbeteiligungen in der Stadt Erlangen 1946 - 2021

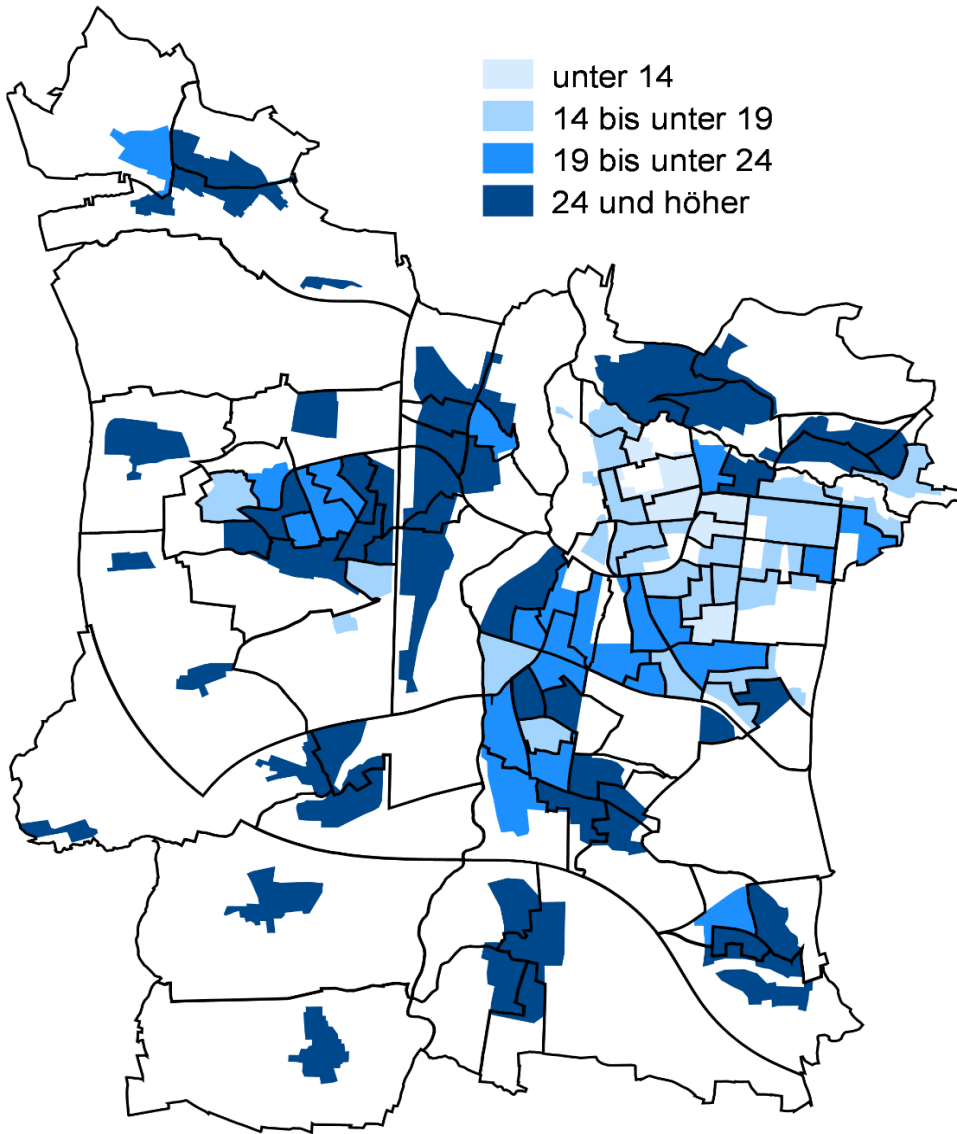


Bundestagswahlen in der Stadt Erlangen 1949 - 2021 (Anteil der Zweitstimmen)



CSU

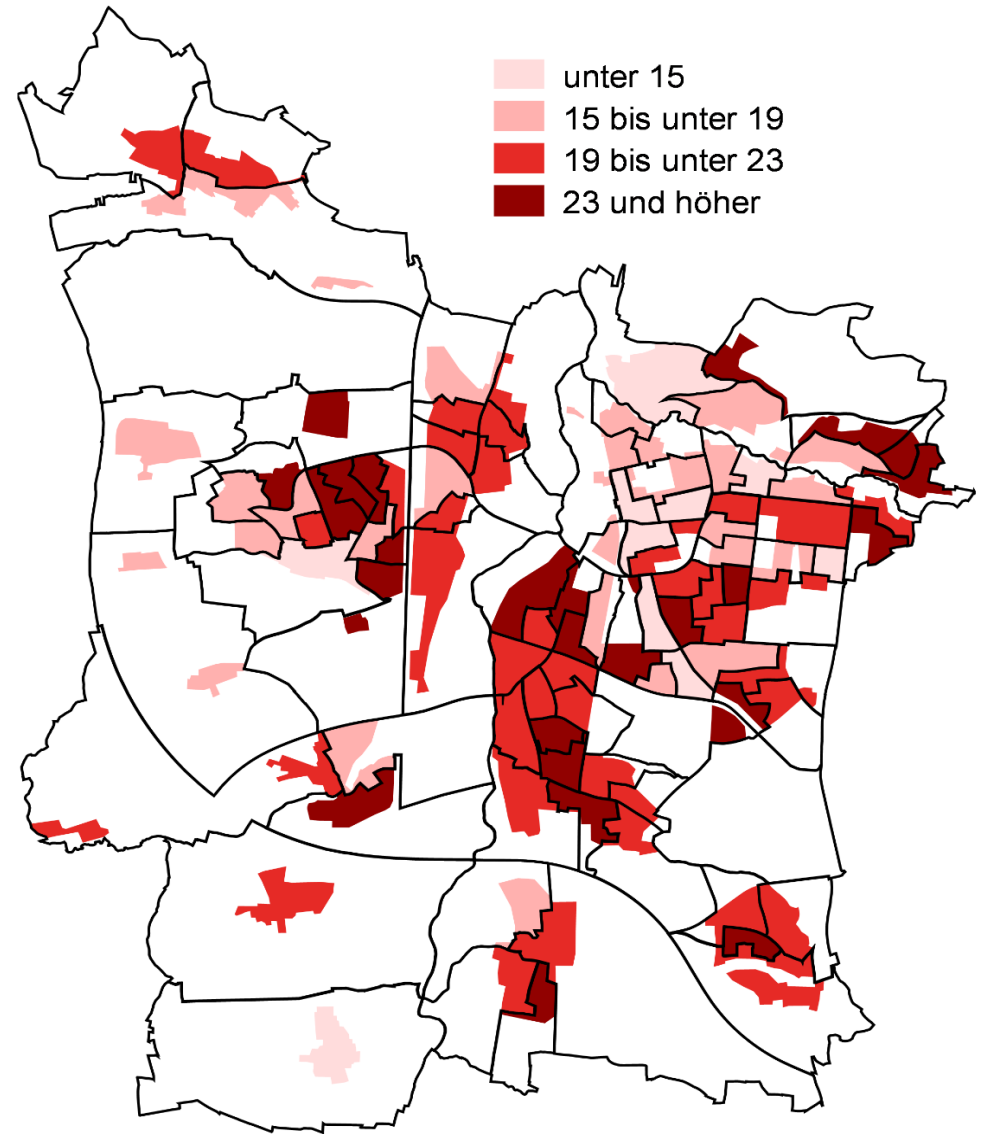
Bundestagswahl 2021 - Zweitstimmenanteile in Prozent



Stadt Erlangen, Statistik und Stadtforschung

SPD

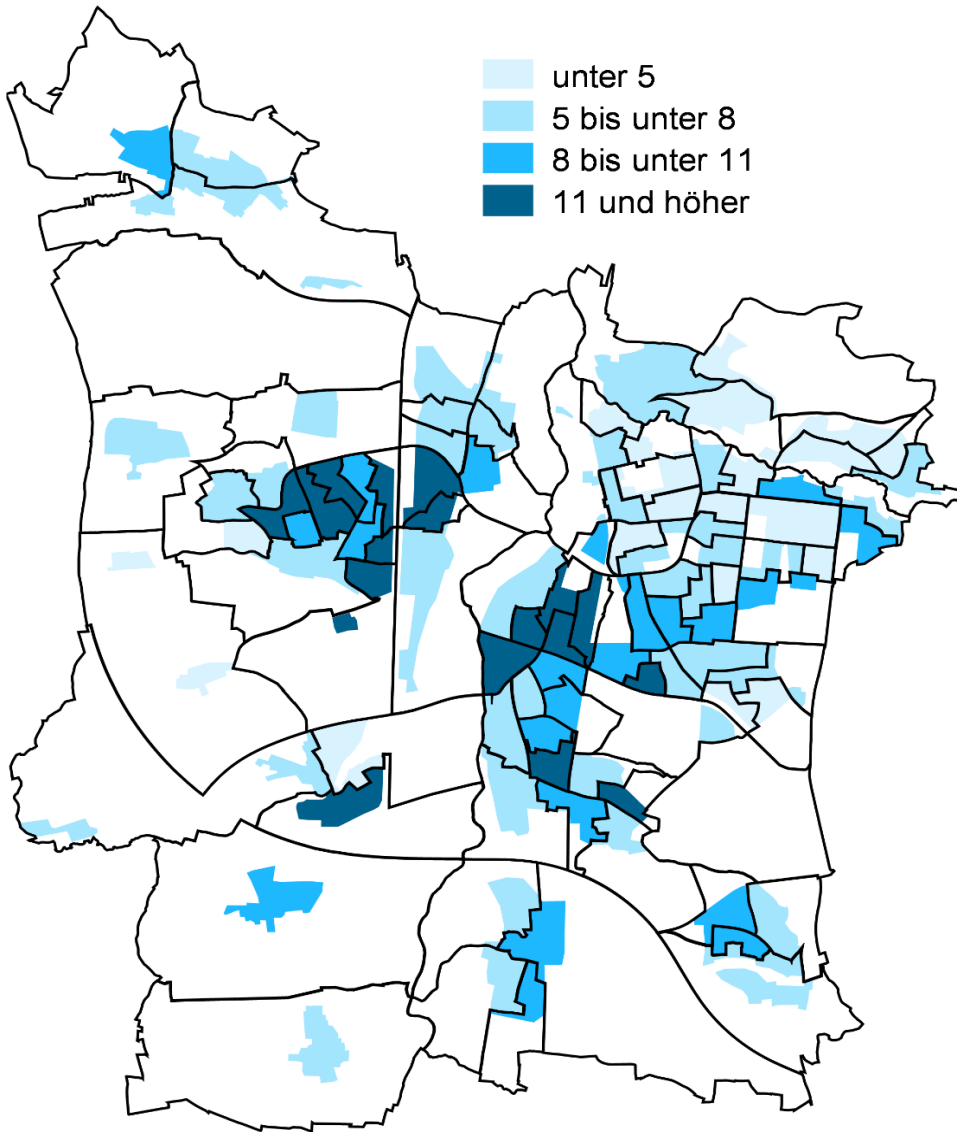
Bundestagswahl 2021 - Zweitstimmenanteile in Prozent



Stadt Erlangen, Statistik und Stadtforschung

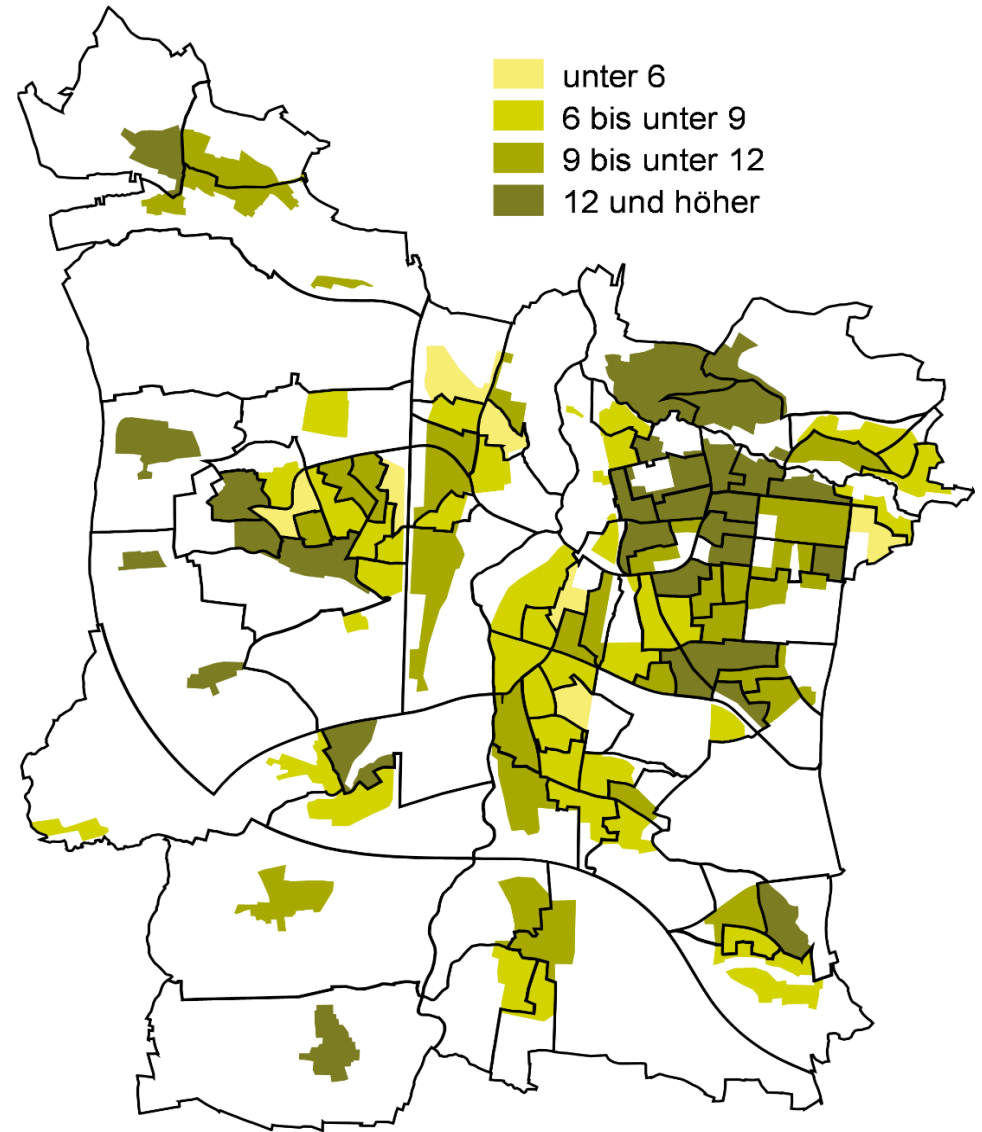
AfD

Bundestagswahl 2021 - Zweitstimmenanteile in Prozent



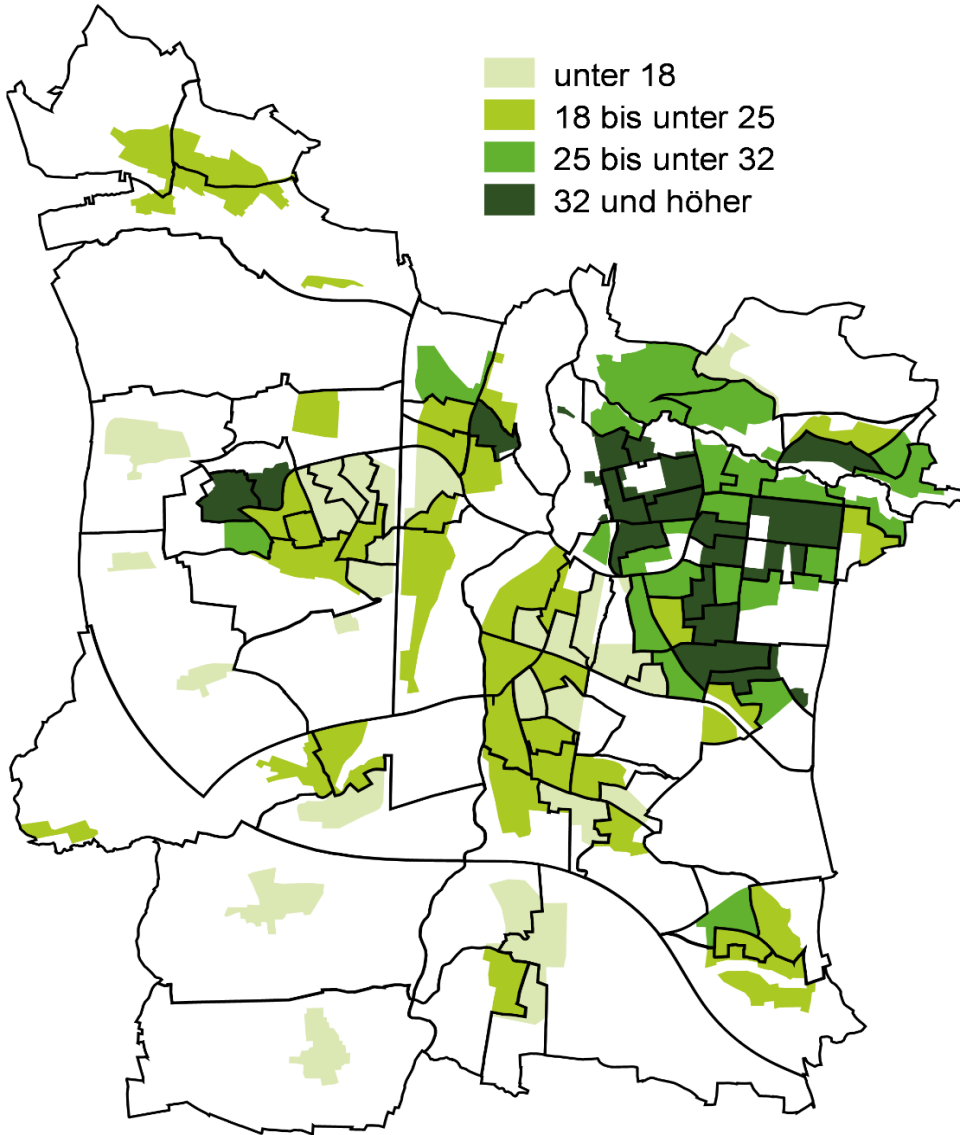
FDP

Bundestagswahl 2021 - Zweitstimmenanteile in Prozent



GRÜNE

Bundestagswahl 2021 - Zweitstimmenanteile in Prozent

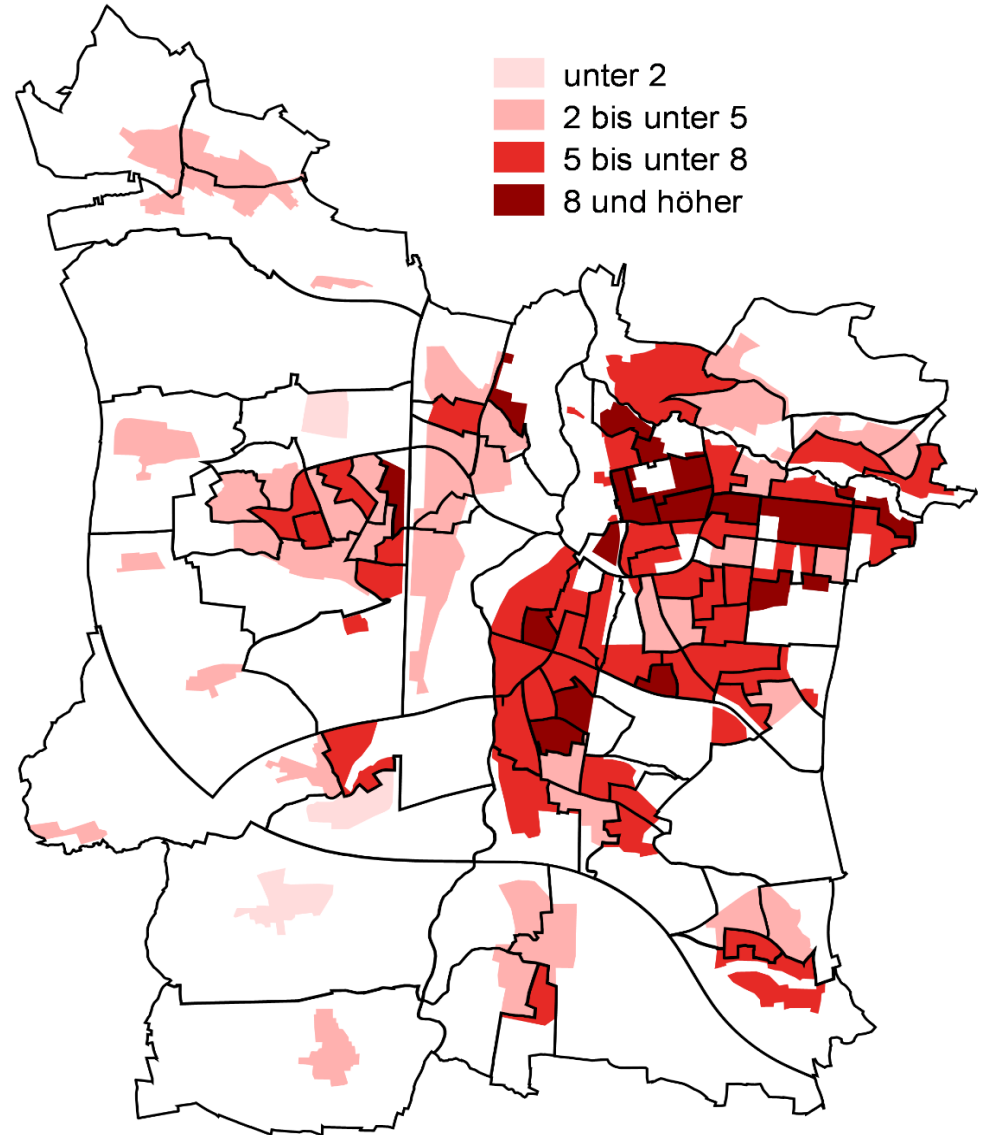


- unter 18
- 18 bis unter 25
- 25 bis unter 32
- 32 und höher

Stadt Erlangen, Statistik und Stadtforschung

DIE LINKE

Bundestagswahl 2021 - Zweitstimmenanteile in Prozent

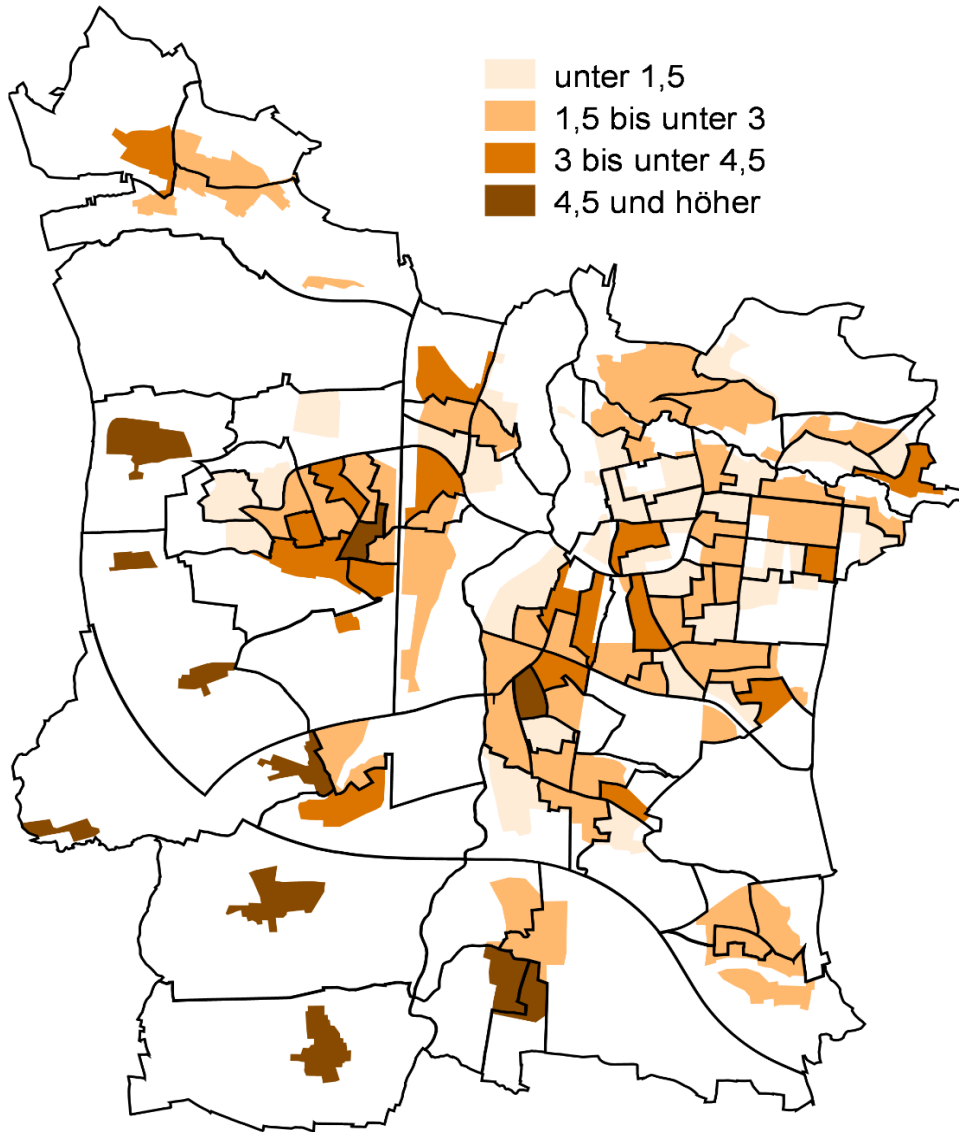


- unter 2
- 2 bis unter 5
- 5 bis unter 8
- 8 und höher

Stadt Erlangen, Statistik und Stadtforschung

FREIE WÄHLER

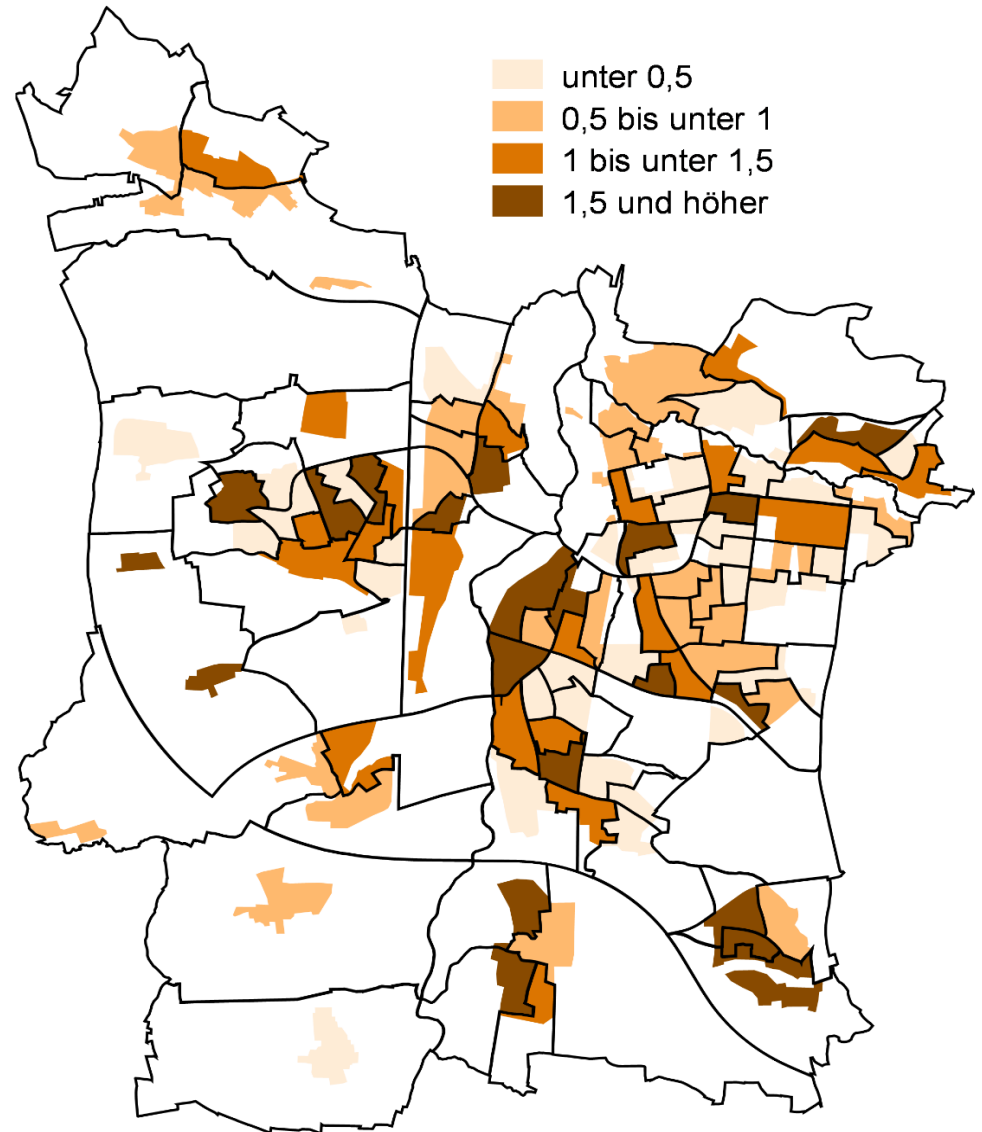
Bundestagswahl 2021 - Zweitstimmenanteile in Prozent



Stadt Erlangen, Statistik und Stadtforschung

ÖDP

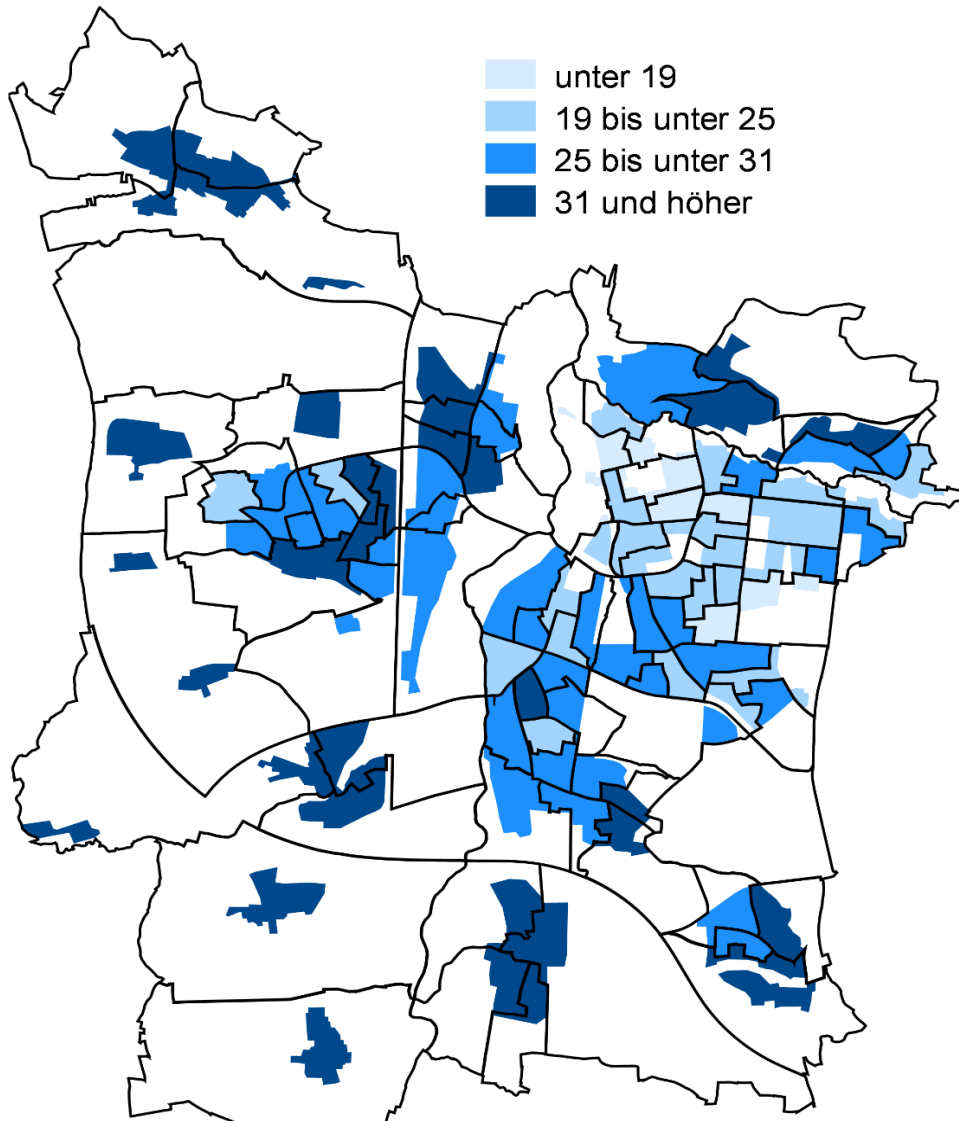
Bundestagswahl 2021 - Zweitstimmenanteile in Prozent



Stadt Erlangen, Statistik und Stadtforschung

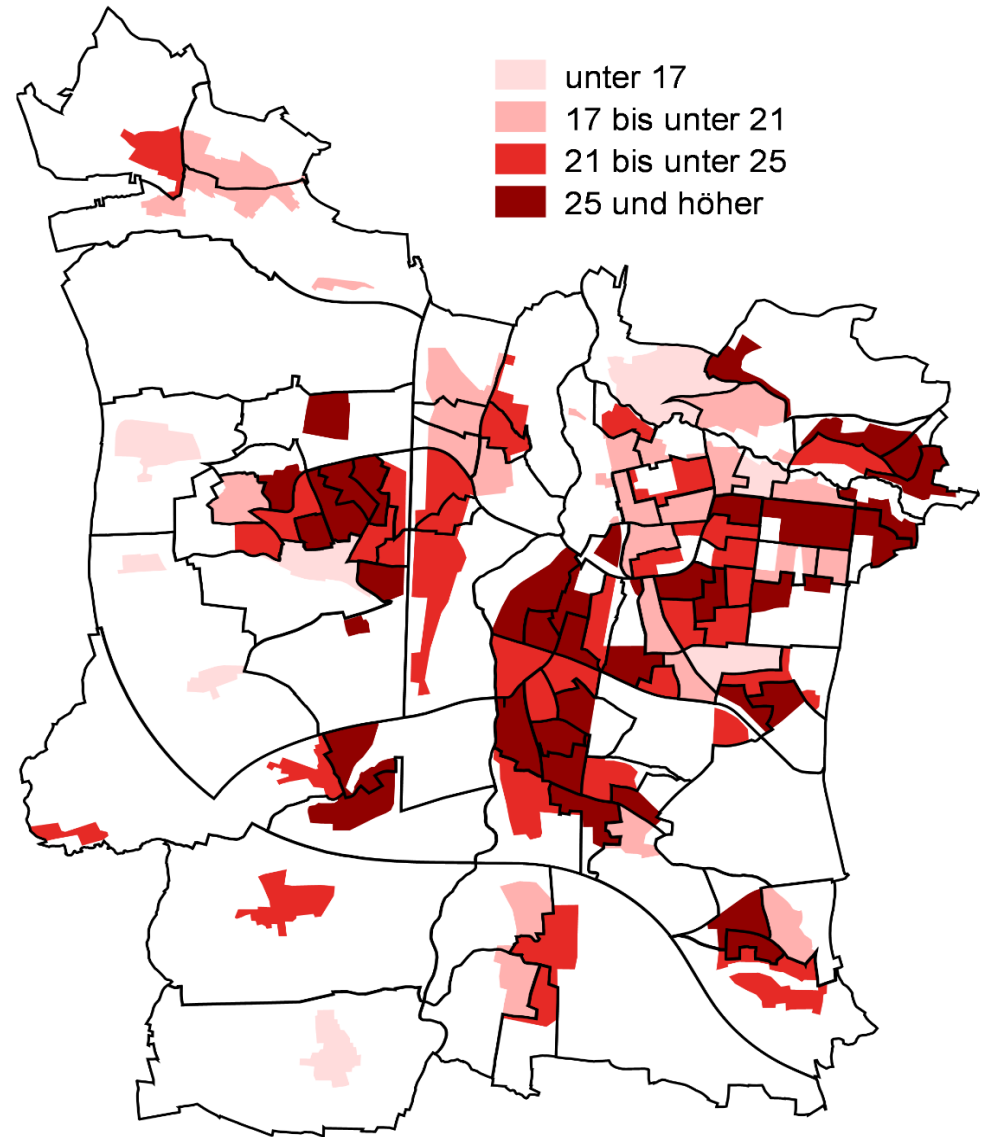
Stefan Müller, CSU

Bundestagswahl 2021 - Erststimmenanteile in Prozent



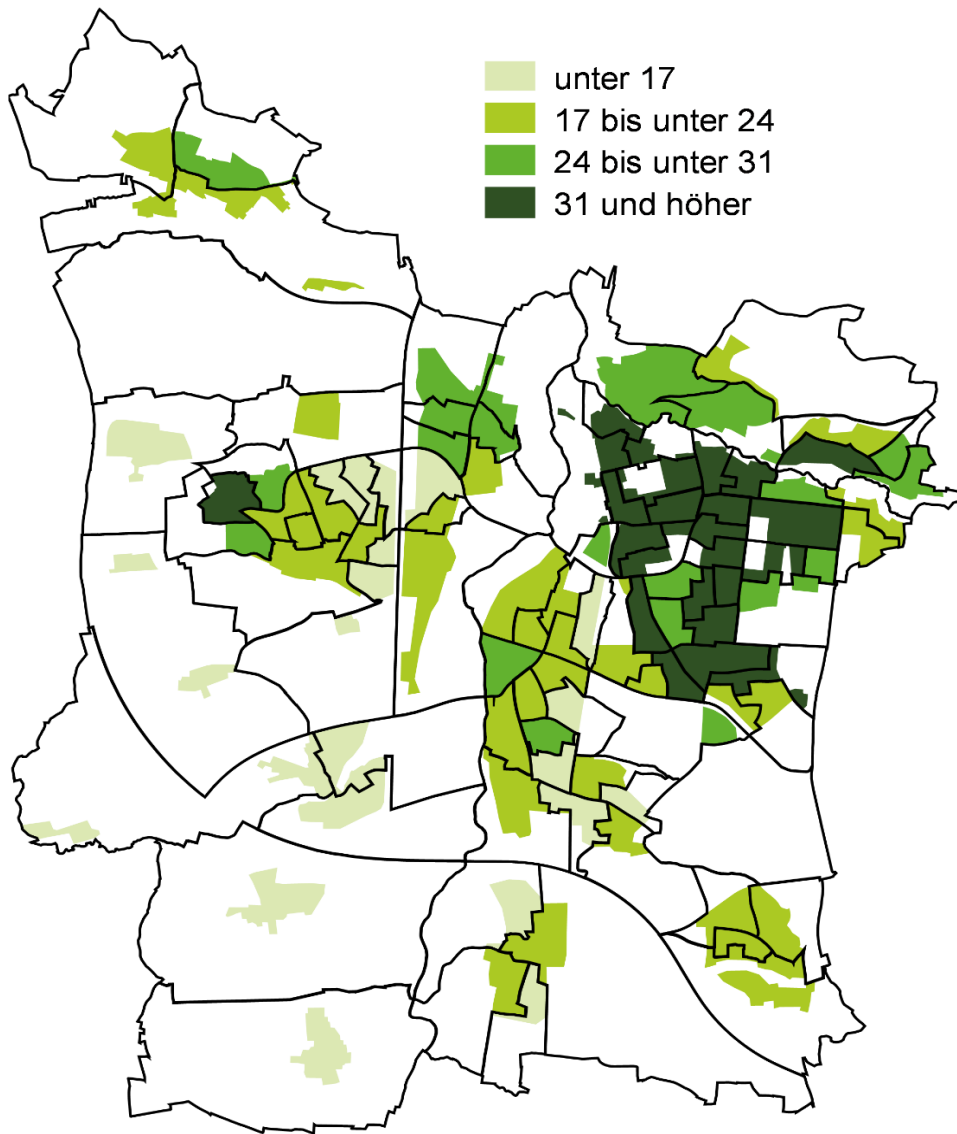
Martina Stamm-Fibich, SPD

Bundestagswahl 2021 - Erststimmenanteile in Prozent



Tina Luisa Prietz, GRÜNE

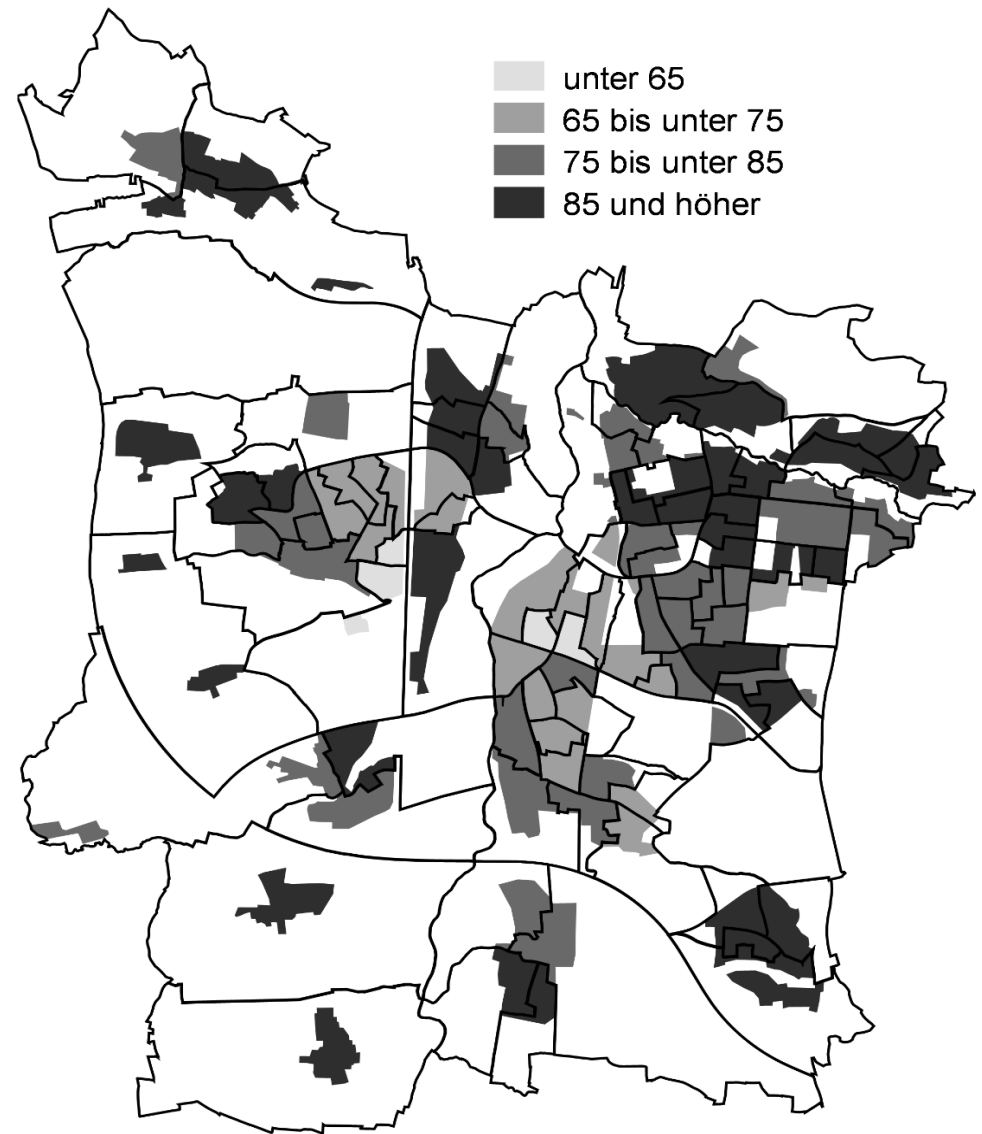
Bundestagswahl 2021 - Erststimmenanteile in Prozent



Stadt Erlangen, Statistik und Stadtforschung

Wahlbeteiligung

Bundestagswahl 2021 - Wahlbeteiligung in Prozent



Stadt Erlangen, Statistik und Stadtforschung

Vollständige Schreibweise der Parteien:

CSU	Christlich Soziale Union in Bayern e.V.
SPD	Sozialdemokratische Partei Deutschlands
AfD	Alternative für Deutschland
FDP	Freie Demokratische Partei
GRÜNE	BÜNDNIS 90/DIE GRÜNEN
DIE LINKE	DIE LINKE
FREIE WÄHLER	FREIE WÄHLER
ÖDP	Ökologisch-Demokratische Partei
Tierschutzpartei	Partei Mensch Umwelt Tierschutz
BP	Bayernpartei
DIE PARTEI	Partei für Arbeit, Rechtsstaat, Tierschutz, Elitenförderung und basisdemokratische Initiative
PIRATEN	Piratenpartei Deutschland
NPD	Nationaldemokratische Partei Deutschlands
V-Partei3	V-Partei³ - Partei für Veränderung, Vegetarier und Veganer
Gesundheitsforschung	Partei für Gesundheitsforschung
MLPD	Marxistisch-Leninistische Partei Deutschlands
DKP	Deutsche Kommunistische Partei
dieBasis	Basisdemokratische Partei Deutschland
Bündnis C	Bündnis C - Christen für Deutschland
III. Weg	DER DRITTE WEG
du.	Die Urbane. Eine HipHop Partei
LKR	Liberal-Konservative Reformer
Die Humanisten	Partei der Humanisten
Team Todenhöfer	Team Todenöfer - Die Gerechtigkeitspartei
UNABHÄNGIGE	UNABHÄNGIGE für bürgernahe Demokratie
Volt	Volt Deutschland
AKB	AKB
Angela and I are here to create	Angela and I are here to create
Klimaliste	Klimaliste

Impressum

Herausgeber:

Stadt Erlangen, Statistik und Stadtforschung
Schuhstr. 11
91052 Erlangen

Postadresse:

91051 Erlangen

Telefon: (09131) - 86 2563

Telefax: (09131) - 86 2996

E-Mail: statistik@stadt.erlangen.de

Internet: www.erlangen.de

Nachdruck mit Quellenangabe gestattet

Foto Titelseite: Simone M. Neumann

gedruckt auf 100% Recyclingpapier



Wahlbezirke in der Stadt Erlangen

